

Sinaes

Sistema Nacional de Avaliação da
Educação Superior

ENADE 2009

Exame Nacional de Desempenho dos Estudantes

Relatório de Curso

Universidade Federal da Bahia
no município: SALVADOR
Curso: Psicologia



Ministério
da Educação



SUMÁRIO

Apresentação	3
1 – Conceitos do curso	5
1.1 - Conceito ENADE.....	5
1.2 - Indicador de Diferença Entre os Desempenhos Observado e Esperado – IDD	5
2 – Desempenho dos estudantes na prova.....	7
3 – Percentual de estudantes segundo quartos de notas obtidas	12
4 – Percepção dos estudantes sobre a prova.....	14
5 – Resultados da Análise do Questionário do Estudante.....	18
ANEXOS	36

Apresentação

O Instituto Nacional de Estudos e Pesquisas Educacionais Anísio Teixeira (INEP) apresenta o Relatório do Curso com os resultados do Exame Nacional de Desempenho de Estudantes (ENADE) de 2009, realizado no dia 08 de novembro de 2009. A prova do ENADE/2009, aplicada em 2899 locais, distribuídos em 996 municípios, teve duração total de 4 (quatro) horas, e foi composta de 40 questões.

Neste relatório, estão registrados os desempenhos dos estudantes do curso de Psicologia do(a) **Universidade Federal da Bahia**, no município de SALVADOR, informações do Questionário de Percepção da Prova e do Questionário do Estudante.

O ENADE, como parte do Sistema Nacional de Avaliação da Educação Superior (SINAES), objetiva aferir o desempenho dos estudantes em relação aos conteúdos programáticos previstos nas diretrizes curriculares do respectivo curso de graduação, às suas habilidades para ajustamento às exigências decorrentes da evolução do conhecimento e às suas competências para compreender temas exteriores ao âmbito específico de sua profissão, ligados às realidades brasileira e mundial e a outras áreas do conhecimento.

A avaliação do ENADE incluiu dois grupos de estudantes: um grupo, considerado ingressante, que se encontrava no final do primeiro ano e outro grupo, considerado concluinte, que estava cursando o último ano. Os dois grupos de estudantes foram submetidos à mesma prova.

O ENADE foi operacionalizado por meio de três instrumentos: uma Prova, um Questionário de Percepção da Prova e um Questionário do Estudante. A finalidade da aplicação do Questionário do Estudante foi a de compor o perfil dos estudantes, integrando informações do seu contexto às suas percepções e vivências, e a de investigar a capacidade de compreensão desses estudantes frente à sua trajetória no curso e na Instituição de Educação Superior (IES) por meio de questões objetivas que exploraram a função social da profissão e os aspectos fundamentais da formação profissional.

As informações constantes deste relatório traduzem os resultados obtidos a partir da análise dos dados dos estudantes de Psicologia do(a) **Universidade Federal da Bahia** no município de SALVADOR. Todos os resultados do curso foram obtidos com base nas análises que consideraram cada estudante convocado e presente no exame, podendo, portanto, ser estendidos para o total de estudantes ingressantes e concluintes da instituição.

É importante ressaltar que os dados apresentados podem ser úteis para orientar as ações pedagógicas e administrativas da instituição e do curso, uma vez que constituem-se em importantes referências para o conhecimento da realidade institucional e para a permanente busca da melhoria da qualidade da graduação, aspectos que ratificam o caráter integrativo inerente à avaliação.

Brasília, maio de 2011

1 – Conceitos do curso

1.1 - Conceito ENADE

A nota do curso tem como base um conceito bastante estabelecido da estatística denominado afastamento padronizado. A nota final do curso depende de duas variáveis, a saber:

- o desempenho dos estudantes concluintes no Componente Específico e
- o desempenho dos estudantes concluintes na Formação Geral.

A parte referente ao Componente Específico contribui com 75% da nota final, enquanto a parcela referente à Formação Geral contribui com 25%, em consonância com o número de questões na prova, 30 e 10, respectivamente. Todas as fórmulas utilizadas para o cômputo das notas estão expressas no relatório completo da área, disponibilizado na Internet.

O quadro seguinte indica os diferentes intervalos de notas possíveis e os conceitos correspondentes a esses intervalos. Os conceitos utilizados no ENADE variaram de 1 a 5 e, à medida que esse valor aumenta, melhor é o desempenho no exame.

Quadro 1- Escala de notas	
Conceito ENADE	Valor Contínuo
1	0,0 a 0,9
2	1,0 a 1,9
3	2,0 a 2,9
4	3,0 a 3,9
5	4,0 a 5,0
Sem Conceito	

1.2 - Indicador de Diferença Entre os Desempenhos Observado e Esperado – IDD

O Indicador de Diferença entre os Desempenhos Observado e Esperado (IDD) tem o propósito de trazer às instituições informações comparativas dos desempenhos de seus estudantes concluintes em relação aos resultados obtidos, em média, pelas demais instituições cujos perfis de seus estudantes ingressantes são semelhantes. Entende-se que essas informações são boas aproximações do que seria considerado efeito do curso.

O IDD é a diferença entre o desempenho médio do concluinte de um curso e o desempenho médio estimado para os concluintes desse mesmo curso e representa, portanto, quanto cada curso se destaca da média, podendo ficar acima ou abaixo do que seria esperado para ele, considerando o perfil de seus estudantes.

A nota utilizada no cálculo foi a média geral do curso, composta pela média ponderada das notas de Formação Geral – FG e de Componente Específico – CE, com pesos de 0,25 e 0,75, respectivamente. Após o cálculo, o IDD foi padronizado, subtraindo-se a média dos cursos e dividindo pelo desvio padrão das médias dos cursos por área e passou a variar, de modo geral, entre -3 e +3. Posteriormente, esse valor do IDD foi transformado em um valor contínuo de 0 a 5 e em um conceito distribuído em faixas – utilizando os mesmos procedimentos que dão origem ao Conceito ENADE conforme Quadro a seguir.

Quadro 2	
IDD Conceito	Valor Contínuo
1	0,0 a 0,9
2	1,0 a 1,9
3	2,0 a 2,9
4	3,0 a 3,9
5	4,0 a 5,0
Sem Conceito	

Para informações detalhadas sobre o cálculo do IDD, veja Nota Técnica no endereço eletrônico <http://www.inep.gov.br/enade>.

O conceito ENADE e o IDD obtidos pelo curso encontram-se no Quadro 3 a seguir.

Quadro 3 - Conceitos do curso - ENADE/2009						
					Conceito	Conceito
Área/Subárea			IES	Município	ENADE	IDD
	Psicologia		Universidade Federal da Bahia		SALVADOR	3 SC

Fonte: MEC/INEP/DAES-ENADE/2009

2 – Desempenho dos estudantes na prova

Nesta seção apresenta-se o desempenho dos estudantes dessa instituição no ENADE/2009. Para isso, foram calculadas as estatísticas básicas da prova como um todo e separadamente de Formação Geral e de Componente Específico. Além disso, é considerada a condição do estudante avaliado, se concluinte ou ingressante. No quadro seguinte, são apresentadas as seguintes estatísticas: tamanho da população, número de presentes, média, erro-padrão da média, desvio-padrão, mediana, nota mínima e nota máxima.

Quadro 4 - Presença à Prova por Grupo (Ingressantes/Concluintes) de estudantes da Área/Subárea da IES e o total Brasil

	IES		Brasil	
	Ingressantes	Concluintes	Ingressantes	Concluintes
Tamanho da População	45	60	30972	19304
Presente	32	57	23480	17931

Fonte: MEC/INEP/DAES-ENADE/2009

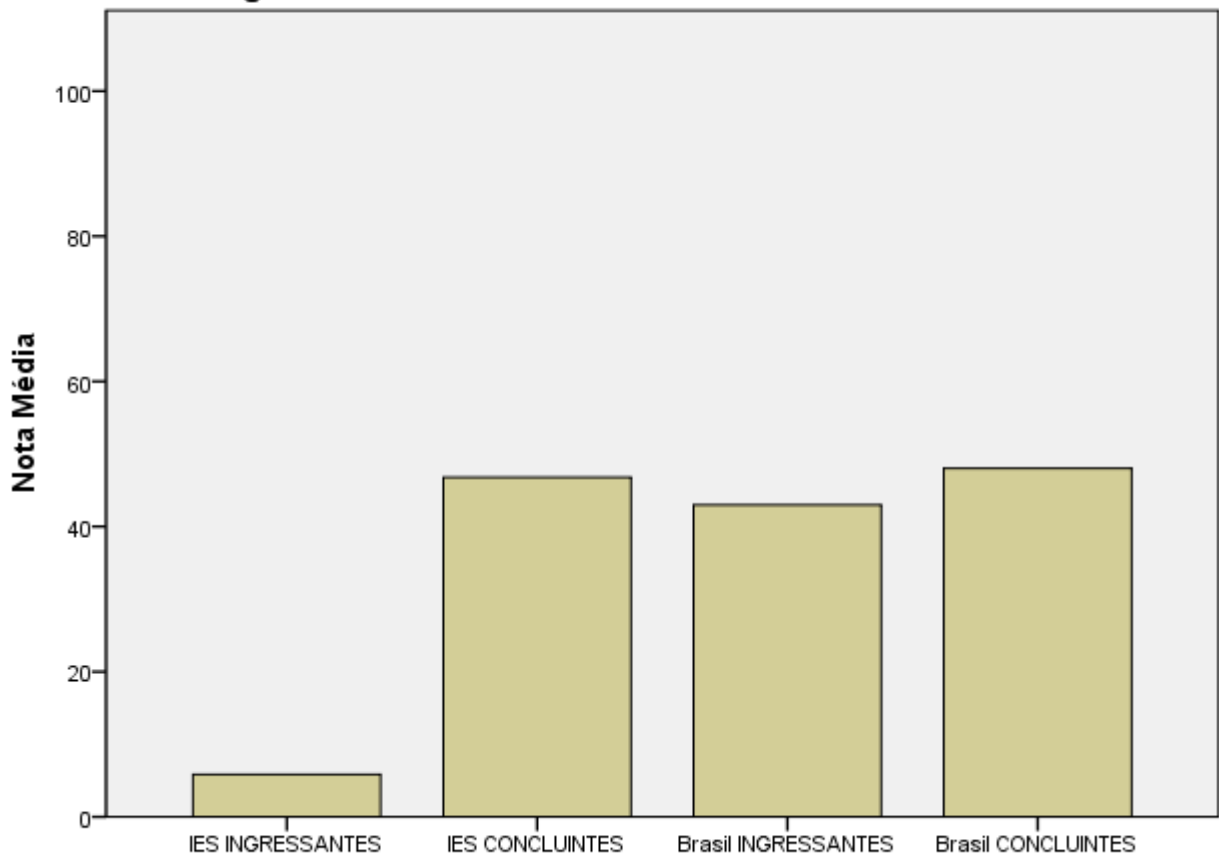
Quadro 5 - Desempenho dos Estudantes: Resultado Geral, Formação Geral e Componente Específico por ingressantes e concluintes comparados com o resultado Brasil

	IES		Brasil		
	Ingressantes	Concluintes	Ingressantes	Concluintes	
Resultado Geral	Média	4,0	45,1	35,7	47,0
	Erro-padrão da Média	2,9	3,8	,1	,1
	Desvio Padrão	16,4	28,6	14,7	16,8
	Mínimo	,0	,0	,0	,0
	Mediana	,0	56,1	35,0	47,9
	Máximo	80,7	86,3	88,5	94,3
Formação geral	Média	5,9	46,8	43,0	48,0
	Erro-padrão da Média	4,1	4,2	,1	,2
	Desvio Padrão	23,1	31,9	22,3	23,0
	Mínimo	,0	,0	,0	,0
	Mediana	,0	51,4	42,8	47,6
	Máximo	100,0	96,0	100,0	100,0
Componente específico	Média	3,4	44,6	33,3	46,7
	Erro-padrão da Média	2,5	3,8	,1	,1
	Desvio Padrão	14,4	28,8	14,9	17,2
	Mínimo	,0	,0	,0	,0
	Mediana	,0	57,4	32,3	48,0
	Máximo	74,3	84,7	94,9	93,1

Fonte: MEC/INEP/DAES-ENADE/2009

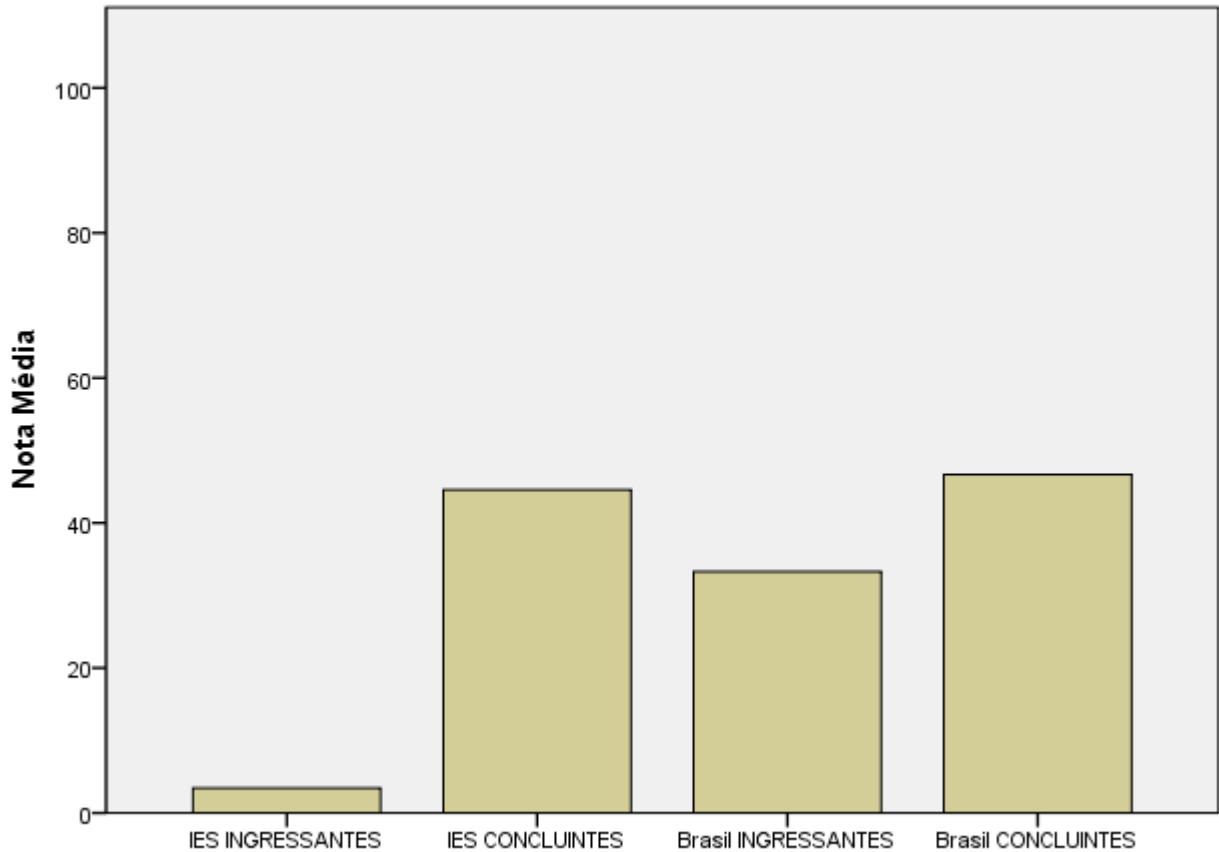
Os gráficos a seguir comparam o desempenho do curso nesta instituição com o desempenho da área, levando em conta a totalidade de estudantes no Brasil. Nesses gráficos, são apresentadas as notas médias obtidas em Formação Geral e em Componente Específico.

Gráfico 1 - Comparação entre as notas médias em Formação Geral dos estudantes Ingressantes e Concluintes da Área/Subárea na IES e no Brasil



Fonte: MEC/INEP/DAES-ENADE/2009

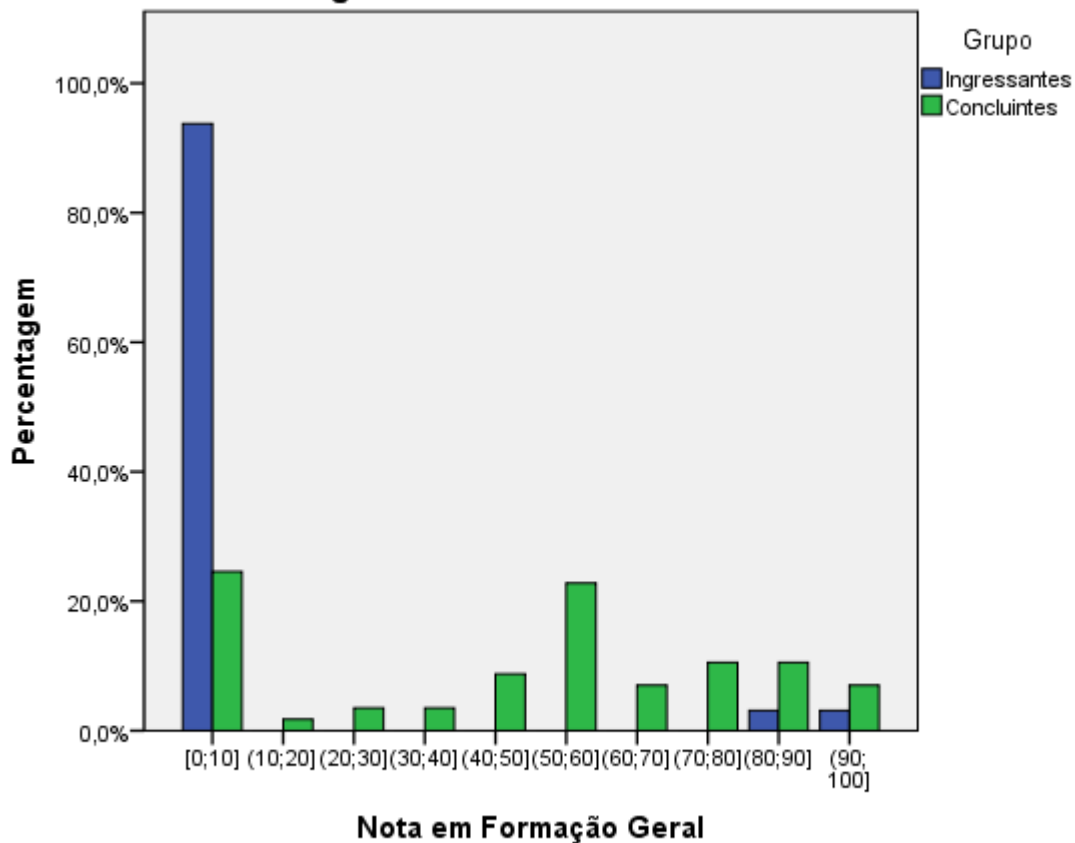
Gráfico 2 - Comparação entre as notas médias em Componente Específico dos estudantes Ingressantes e Concluintes da Área/Subárea na IES e no Brasil



Fonte: MEC/INEP/DAES-ENADE/2009

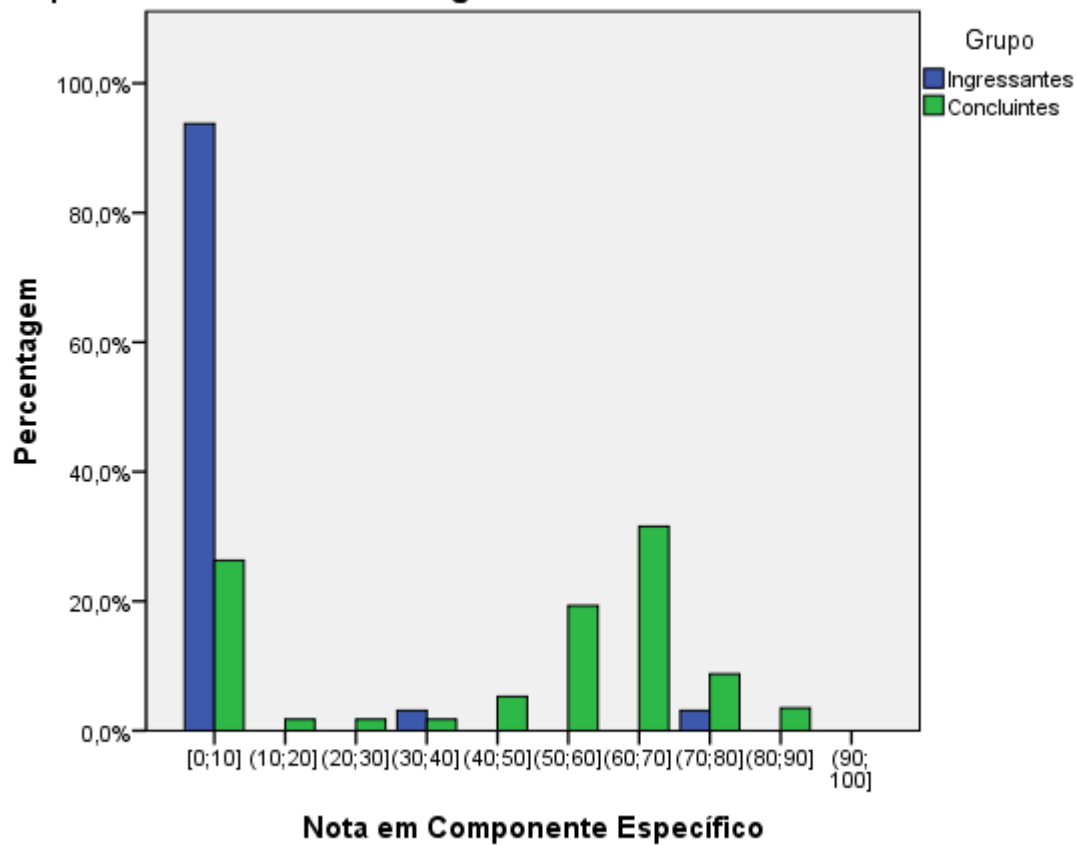
Os gráficos a seguir ilustram a distribuição das notas dos estudantes, respectivamente, em Formação Geral e em Componente Específico, e mostram em quais intervalos de notas houve maior concentração de ingressantes e de concluintes. O intervalo utilizado foi de 10 em 10 unidades, sendo o primeiro intervalo fechado nos dois extremos e os seguintes fechados somente à direita: $[0,0; 10,0]$ = primeiro intervalo; $(10,0; 20,0]$ = segundo intervalo e assim por diante.

Gráfico 3 - Comparação entre as distribuições das notas em Formação Geral dos estudantes Ingressantes e Concluintes da Área/Subárea da IES



Fonte: MEC/INEP/DAES-ENADE/2009

Gráfico 4 - Comparação entre as distribuições das notas em Componente Específico dos estudantes Ingressantes e Concluintes da Área/Subárea da IES



Fonte: MEC/INEP/DAES-ENADE/2009

3 – Percentual de estudantes segundo quartos de notas obtidas

O quadro subsequente apresenta, inicialmente, o percentual de estudantes da instituição em cada quarto delimitado pelos percentis 25, 50 e 75 da distribuição das notas dos ingressantes e dos concluintes (ver Figura 1 para o esquema de representação gráfica destas grandezas). O percentil de ordem 25 (P25), também conhecido como primeiro quartil, representa o valor que separa as 25% menores notas das demais. O percentil 50 (P50), também chamado de mediana, é o valor que separa as 50% das menores notas das demais e, de forma semelhante, o percentil 75 (P75), também conhecido como terceiro quartil, é o valor que separa as 75% menores notas das demais, sempre em cada nível de agregação. Há, também, a indicação dos percentuais de estudantes em cada nível de agregação (região, categoria administrativa e organização acadêmica). As informações referem-se à prova como um todo, considerando tanto a parte de Formação Geral e a de Componente Específico quanto à totalidade de questões utilizadas, sejam objetivas ou discursivas.

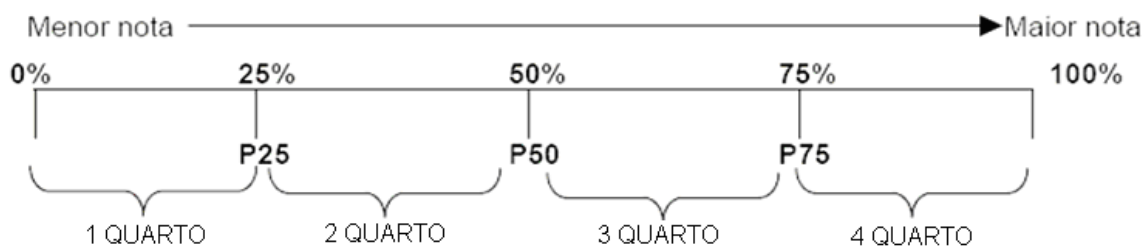


Figura 1 – Esquema de representação gráfica dos quartos, quartis e percentis selecionados de notas

Quadro 6 - Distribuição dos estudantes por quartos de nota e Grupo (Ingressantes/Concluintes) segundo Região, Categoria

Administrativa e Organização Acadêmica

		Ingressantes				Concluintes			
		Até P25	P25 a P50	P50 a P75	P75 a P100	Até P25	P25 a P50	P50 a P75	P75 a P100
		IES	93,8%	-	3,1%	3,1%	29,8%	1,8%	10,5%
Brasil	34,2%	29,6%	22,6%	13,6%	13,1%	18,9%	28,3%	39,6%	
Região	NORTE	46,9%	29,6%	17,3%	6,2%	16,5%	25,2%	28,4%	29,8%
	NORDESTE	32,4%	28,7%	21,6%	17,3%	13,9%	18,9%	26,1%	41,2%
	SUDESTE	35,0%	30,2%	22,5%	12,4%	14,7%	19,2%	28,4%	37,8%
	SUL	30,0%	29,1%	25,2%	15,7%	8,0%	15,8%	29,9%	46,4%
	CENTRO-OESTE	35,3%	29,0%	23,1%	12,6%	11,8%	21,4%	28,9%	37,9%
Categoria Administrativa	Federal	19,6%	17,2%	27,4%	35,8%	14,5%	6,6%	16,6%	62,3%
	Estadual	35,3%	14,2%	23,5%	27,1%	36,4%	5,9%	11,9%	45,8%
	Municipal	53,7%	25,8%	14,0%	6,5%	17,6%	23,0%	34,1%	25,3%
	Privada	35,1%	31,5%	22,4%	11,0%	11,7%	21,3%	30,7%	36,3%
Organização Acadêmica	Universidade	31,7%	27,9%	23,6%	16,8%	13,4%	16,7%	26,8%	43,1%
	Centro Universitário	35,2%	30,4%	23,0%	11,4%	10,7%	22,2%	32,9%	34,1%
	Faculdade	38,1%	32,2%	20,8%	8,9%	13,7%	24,9%	30,9%	30,5%

Fonte: MEC/INEP/DAES-ENADE/2009

4 – Percepção dos estudantes sobre a prova

No dia da aplicação da prova foi solicitado aos estudantes que respondessem a um questionário intitulado “Questionário de Percepção sobre a Prova”. Os resultados desse questionário fornecem dados que podem enriquecer a análise da prova pelos coordenadores de curso. Nos quadros a seguir, encontram-se os percentuais de respostas emitidas pelos estudantes da instituição, da região geográfica, da categoria administrativa, da organização acadêmica a que pertencem e, por fim, os percentuais do Brasil. Essas informações são apresentadas separadamente para ingressantes e concluintes.

Quadro 7 - Percentual de respostas dos Ingressantes às questões relativas à percepção sobre a prova

Pergunta	Resposta	IES	Região	Cat. Adm.	Org. Acad.	Brasil
1 - Qual o grau de dificuldade desta prova na parte de Formação Geral?	Muito fácil	-	2,6%	5,0%	2,9%	2,4%
	Fácil	100,0%	15,6%	30,3%	15,9%	13,2%
	Médio	-	57,3%	52,6%	55,0%	54,6%
	Difícil	-	20,9%	10,5%	22,0%	25,1%
	Muito difícil	-	3,6%	1,7%	4,1%	4,8%
2 - Qual o grau de dificuldade desta prova na parte de Componente Específico?	Muito fácil	-	,8%	1,4%	1,0%	1,0%
	Fácil	-	3,5%	3,3%	3,0%	3,0%
	Médio	50,0%	45,0%	41,7%	36,2%	36,8%
	Difícil	50,0%	43,1%	44,4%	47,7%	47,5%
	Muito difícil	-	7,6%	9,2%	11,9%	11,8%
3 - Considerando a extensão da prova, em relação ao tempo total, você considera que a prova foi	muito longa	-	19,1%	14,6%	15,6%	16,5%
	longa	-	28,1%	24,9%	27,1%	27,4%
	adequada	100,0%	49,9%	57,6%	55,0%	53,7%
	curta	-	2,2%	2,7%	1,9%	2,0%
	muito curta	-	,8%	,3%	,4%	,5%
4 - Os enunciados das questões da prova, na parte de Formação Geral, estavam claros e objetivos?	Sim, todos	50,0%	25,3%	26,3%	25,3%	24,5%
	Sim, a maioria	50,0%	51,7%	58,3%	54,6%	53,3%
	Apenas cerca da metade	-	13,6%	9,8%	12,0%	13,0%
	Poucos	-	8,5%	4,8%	7,1%	8,1%
	Não, nenhum	-	,8%	,8%	1,0%	1,0%
5 - Os enunciados das questões da prova, na parte de Componente Específico, estavam claros e objetivos?	Sim, todos	50,0%	16,1%	12,6%	16,3%	16,3%
	Sim, a maioria	50,0%	50,2%	56,9%	52,9%	52,0%
	Apenas cerca da metade	-	20,9%	20,6%	19,3%	19,2%
	Poucos	-	11,7%	8,6%	10,2%	11,2%
	Não, nenhum	-	1,1%	1,3%	1,3%	1,3%

Fonte: MEC/INEP/DAES-ENADE/2009

Quadro 8 - Percentual de respostas dos Ingressantes às questões relativas à percepção sobre a prova (cont.)

Pergunta	Resposta	IES	Região	Cat. Adm.	Org. Acad.	Brasil
6 - As informações/instruções fornecidas para a resolução das questões foram suficientes para resolvê-las?	Sim, até excessivas	-	4,9%	5,1%	4,7%	4,7%
	Sim, em todas elas	50,0%	27,7%	27,4%	29,1%	28,7%
	Sim, na maioria delas	50,0%	46,9%	48,9%	47,6%	46,9%
	Sim, somente em algumas	-	19,3%	17,5%	17,4%	18,4%
	Não, em nenhuma delas	-	1,2%	1,1%	1,2%	1,3%
7 - Você se deparou com alguma dificuldade ao responder à prova?	Desconhecimento do conteúdo	-	51,7%	58,9%	59,0%	57,0%
	Forma diferente de abordagem do conteúdo	50,0%	23,6%	16,9%	20,5%	22,7%
	Espaço insuficiente para responder às questões	-	3,3%	2,5%	2,2%	2,4%
	Falta de motivação para fazer a prova	50,0%	15,3%	18,9%	13,6%	12,7%
	Não tive qualquer tipo de dificuldade para responder à prova	-	6,1%	2,8%	4,6%	5,2%
8 - Considerando apenas as questões objetivas da prova, você percebeu que	não estudou ainda a maioria desses conteúdos	50,0%	70,8%	71,7%	72,7%	72,2%
	estudou alguns desses conteúdos, mas não os aprendeu	-	8,8%	7,7%	9,8%	9,8%
	estudou a maioria desses conteúdos, mas não os aprendeu	-	2,9%	3,9%	3,5%	3,3%
	estudou e aprendeu muitos desses conteúdos	50,0%	16,9%	16,0%	13,3%	13,8%
	estudou e aprendeu todos esses conteúdos	-	,6%	,8%	,8%	,7%
9 - Qual foi o tempo gasto por você para concluir a prova?	Menos de uma hora	-	4,0%	5,7%	6,0%	5,1%
	Entre uma e duas horas	-	30,7%	29,1%	36,6%	34,8%
	Entre duas e três horas	50,0%	40,4%	41,3%	37,3%	38,1%
	Entre três e quatro horas	50,0%	21,4%	22,1%	18,1%	19,6%
	Quatro horas e não consegui terminar	-	3,5%	1,8%	2,1%	2,4%

Fonte: MEC/INEP/DAES-ENADE/2009

Quadro 9 - Percentual de respostas dos Concluintes às questões relativas à percepção sobre a prova

Pergunta	Resposta	IES	Região	Cat. Adm.	Org. Acad.	Brasil
1 - Qual o grau de dificuldade desta prova na parte de Formação Geral?	Muito fácil	7,5%	2,7%	5,4%	2,7%	2,4%
	Fácil	25,0%	14,4%	24,5%	13,5%	11,9%
	Médio	60,0%	61,7%	57,6%	57,5%	56,8%
	Difícil	5,0%	18,4%	10,8%	22,6%	24,8%
	Muito difícil	2,5%	2,7%	1,7%	3,6%	4,0%
2 - Qual o grau de dificuldade desta prova na parte de Componente Específico?	Muito fácil	-	1,0%	2,5%	1,2%	1,1%
	Fácil	12,5%	5,0%	7,5%	4,9%	4,6%
	Médio	67,5%	60,4%	57,9%	53,4%	52,6%
	Difícil	17,5%	30,6%	28,7%	35,6%	36,6%
	Muito difícil	2,5%	3,1%	3,4%	4,9%	5,2%
3 - Considerando a extensão da prova, em relação ao tempo total, você considera que a prova foi	muito longa	17,5%	26,9%	20,4%	22,0%	22,7%
	longa	30,0%	31,0%	28,5%	30,2%	30,7%
	adequada	47,5%	39,4%	46,6%	45,0%	43,9%
	curta	2,5%	2,2%	3,2%	2,2%	2,2%
	muito curta	2,5%	,6%	1,3%	,6%	,6%
4 - Os enunciados das questões da prova, na parte de Formação Geral, estavam claros e objetivos?	Sim, todos	12,5%	20,3%	18,4%	17,8%	17,7%
	Sim, a maioria	57,5%	56,0%	56,7%	56,8%	56,7%
	Apenas cerca da metade	17,5%	13,7%	14,0%	14,7%	14,8%
	Poucos	10,0%	9,1%	8,9%	9,5%	9,6%
	Não, nenhum	2,5%	,9%	2,0%	1,2%	1,1%
5 - Os enunciados das questões da prova, na parte de Componente Específico, estavam claros e objetivos?	Sim, todos	5,0%	13,4%	10,2%	12,0%	12,4%
	Sim, a maioria	50,0%	56,0%	52,8%	54,5%	54,6%
	Apenas cerca da metade	30,0%	20,2%	20,6%	20,7%	20,5%
	Poucos	12,5%	9,5%	14,2%	11,4%	11,3%
	Não, nenhum	2,5%	1,0%	2,2%	1,3%	1,2%

Fonte: MEC/INEP/DAES-ENADE/2009

**Quadro 10 - Percentual de respostas dos Concluintes às questões relativas à percepção sobre a prova
(cont.)**

Pergunta	Resposta	IES	Região	Cat. Adm.	Org. Acad.	Brasil
6 - As informações/instruções fornecidas para a resolução das questões foram suficientes para resolvê-las?	Sim, até excessivas	2,5%	3,7%	4,7%	4,4%	4,1%
	Sim, em todas elas	32,5%	28,7%	24,5%	27,9%	27,5%
	Sim, na maioria delas	45,0%	52,0%	52,6%	51,9%	52,4%
	Sim, somente em algumas	17,5%	14,6%	16,3%	14,6%	14,8%
	Não, em nenhuma delas	2,5%	1,0%	2,0%	1,2%	1,2%
7 - Você se deparou com alguma dificuldade ao responder à prova?	Desconhecimento do conteúdo	10,5%	10,5%	14,9%	12,5%	12,3%
	Forma diferente de abordagem do conteúdo	26,3%	40,8%	33,6%	43,7%	44,5%
	Espaço insuficiente para responder às questões	13,2%	7,1%	6,7%	6,4%	6,5%
	Falta de motivação para fazer a prova	39,5%	32,2%	39,1%	28,5%	27,4%
	Não tive qualquer tipo de dificuldade para responder à prova	10,5%	9,3%	5,8%	8,9%	9,3%
8 - Considerando apenas as questões objetivas da prova, você percebeu que	não estudou ainda a maioria desses conteúdos	2,6%	4,9%	5,7%	4,9%	5,1%
	estudou alguns desses conteúdos, mas não os aprendeu	12,8%	11,0%	12,1%	12,4%	12,1%
	estudou a maioria desses conteúdos, mas não os aprendeu	10,3%	12,1%	11,9%	13,5%	14,0%
	estudou e aprendeu muitos desses conteúdos	66,7%	67,6%	66,5%	63,6%	63,3%
	estudou e aprendeu todos esses conteúdos	7,7%	4,4%	3,8%	5,5%	5,5%
9 - Qual foi o tempo gasto por você para concluir a prova?	Menos de uma hora	5,4%	2,4%	6,7%	3,8%	3,1%
	Entre uma e duas horas	48,6%	26,6%	32,5%	27,1%	25,2%
	Entre duas e três horas	24,3%	40,6%	36,6%	38,0%	38,1%
	Entre três e quatro horas	18,9%	26,7%	21,5%	28,0%	30,1%
	Quatro horas e não consegui terminar	2,7%	3,8%	2,6%	3,1%	3,5%

Fonte: MEC/INEP/DAES-ENADE/2009

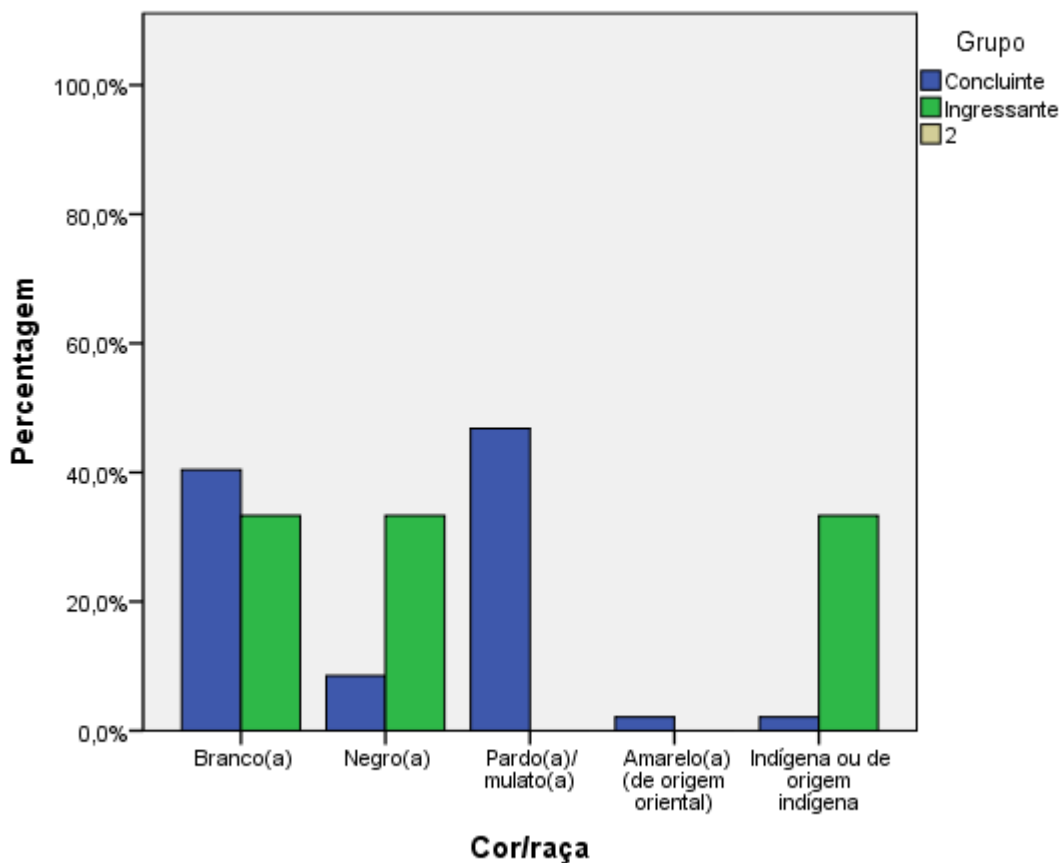
5 – Resultados da Análise do Questionário do Estudante

O processo avaliativo do ENADE contempla, além das Provas e do Questionário de Percepção da Prova, o Questionário do Estudante, que foi previamente enviado aos estudantes e deveria ser devolvido no momento da realização das provas. Esse questionário é de fundamental importância, já que permite o conhecimento e a análise do perfil socioeconômico e cultural dos estudantes ingressantes e concluintes, além da percepção sobre o ambiente de ensino-aprendizagem e sobre a organização do curso, do currículo e da atividade docente. O questionário fornece maior conhecimento acerca dos fatores que podem estar relacionados ao desempenho dos estudantes. Dessa forma, tal questionário configura-se em um conjunto significativo de informações que podem contribuir para a melhoria da educação superior tanto em relação à formulação de políticas públicas, quanto à atuação dos gestores de ensino e dos docentes.

Nos quadros a seguir, são indicados para cada alternativa de resposta de algumas questões do Questionário do Estudante, a nota média obtida, o desvio-padrão e o percentual de estudantes que optou por tal alternativa.

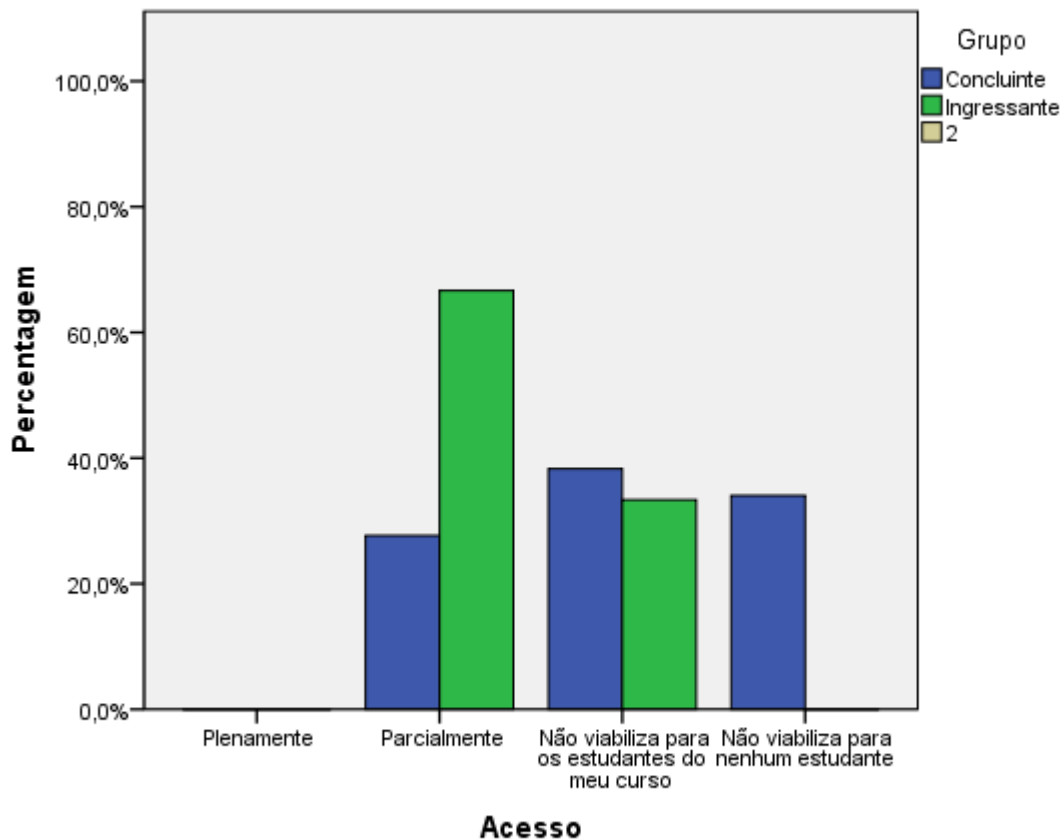
A seguir, são apresentados gráficos com os percentuais de respostas comparando os ingressantes e concluintes para algumas questões do Questionário do Estudante. Estes gráficos abordam temas relacionados às condições dos recursos físicos e pedagógicos da Instituição e à qualidade do ensino oferecido.

Gráfico 5a - Declaração de cor/raça segundo Grupo- Ingressantes/Concluintes - na Área/Subárea da IES



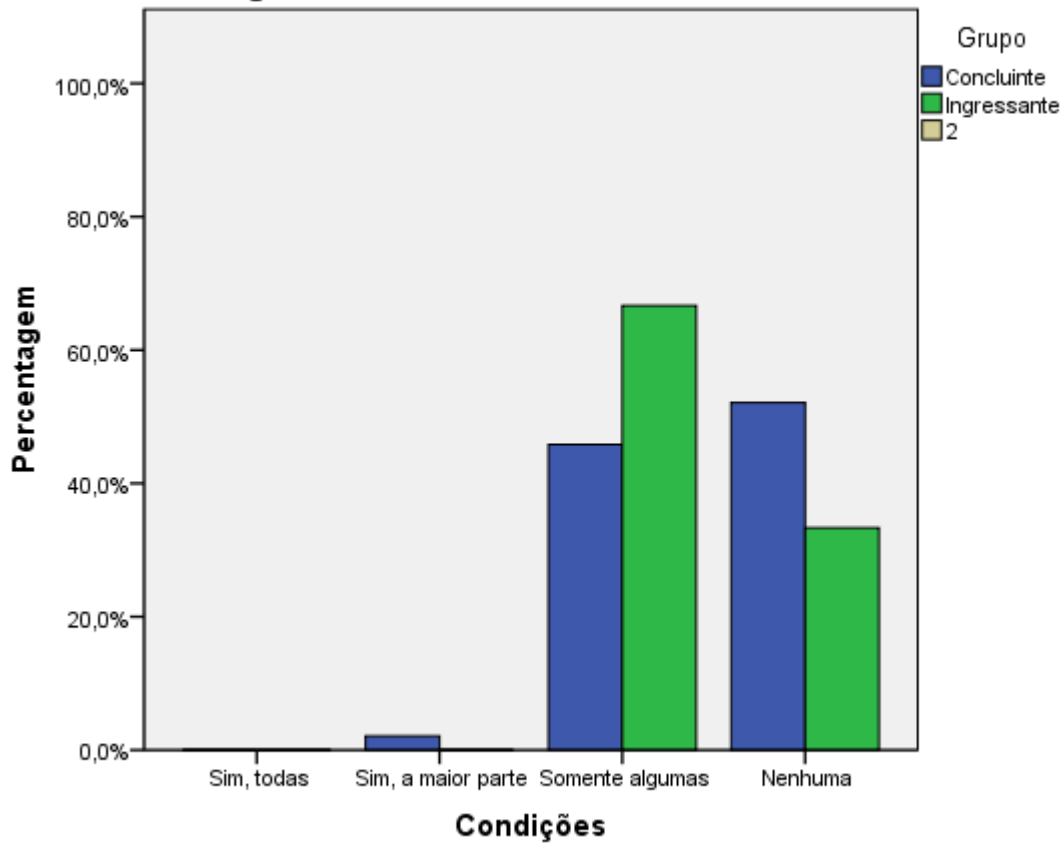
Fonte: MEC/INEP/DAES-ENADE/2009

Gráfico 5b - Acesso à Internet segundo Grupo- Ingressantes/Concluintes - na Área/Subárea da IES



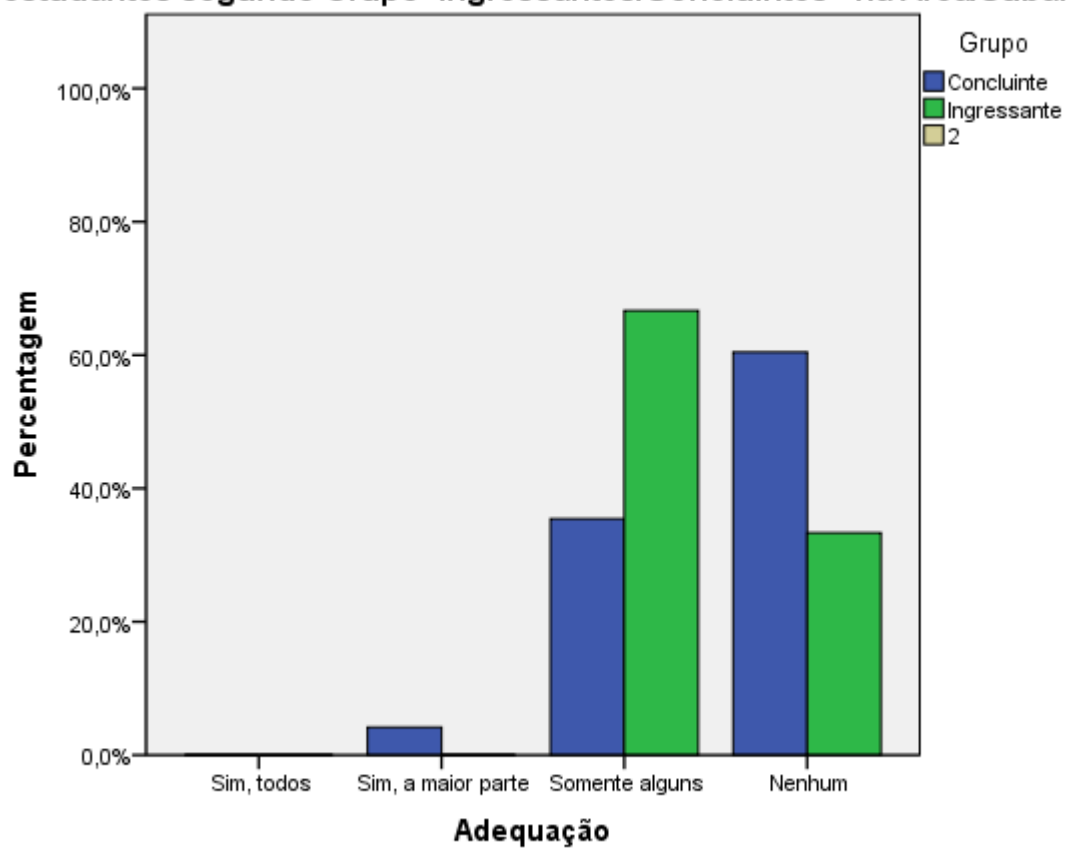
Fonte: MEC/INEP/DAES-ENADE/2009

**Gráfico 5c - Condições das instalações físicas segundo Grupo-
Ingressantes/Concluintes - na Área/Subárea da IES**



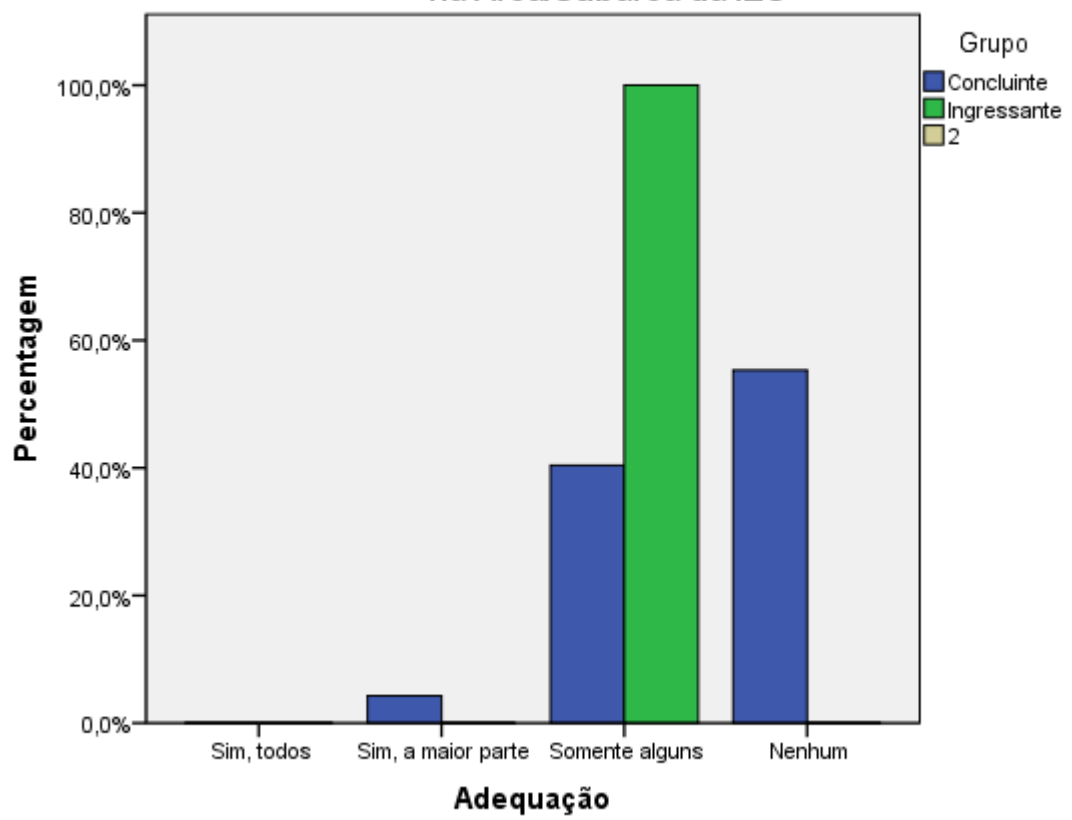
Fonte: MEC/INEP/DAES-ENADE/2009

Gráfico 5d - Adequação do espaço pedagógico das aulas práticas ao número de estudantes segundo Grupo- Ingressantes/Concluintes - na Área/Subárea da IES



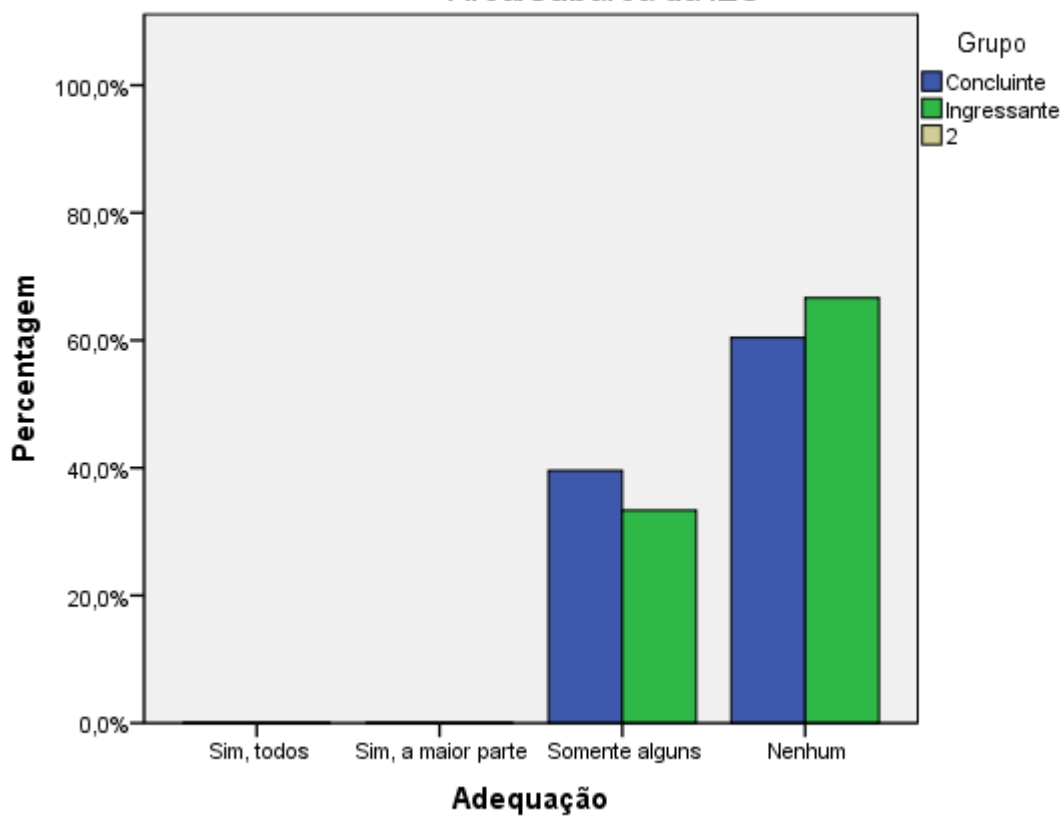
Fonte: MEC/INEP/DAES-ENADE/2009

Gráfico 5e - Adequação de equipamentos e material de consumo das aulas práticas ao número de estudantes segundo Grupo- Ingressantes/Concluintes - na Área/Subárea da IES



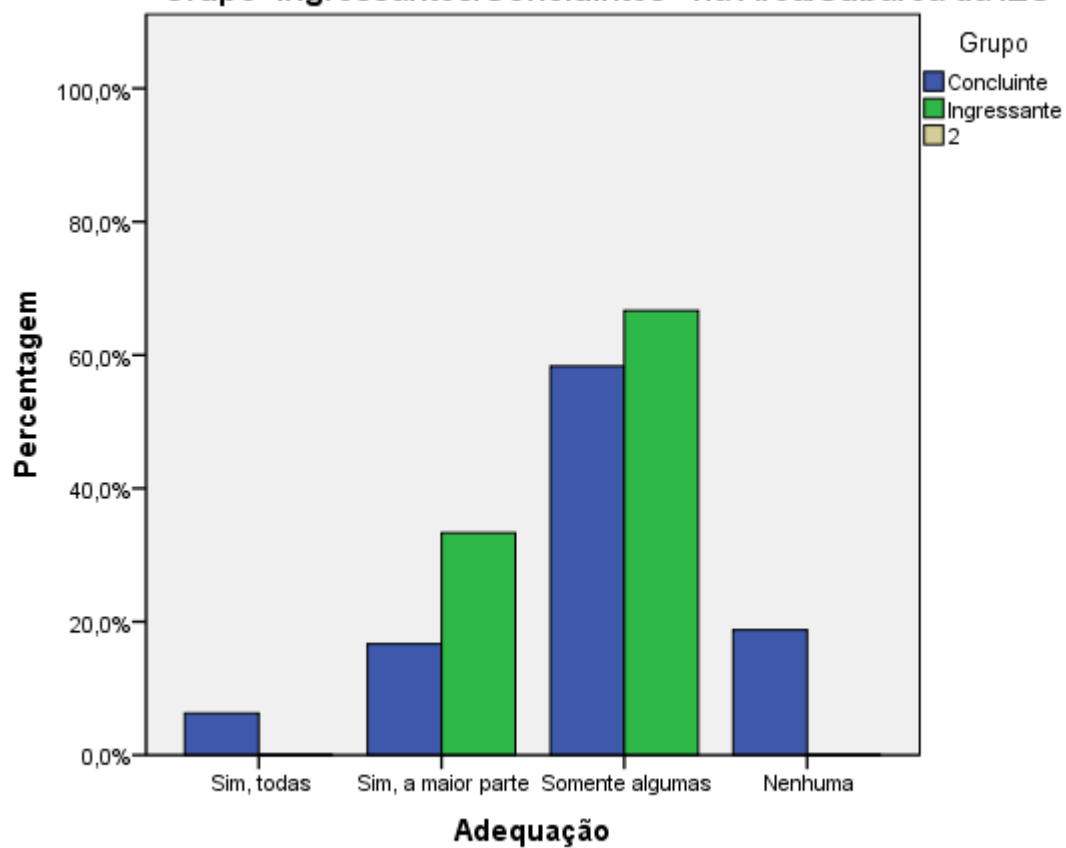
Fonte: MEC/INEP/DAES-ENADE/2009

Gráfico 5f - Adequação das instalações de laboratórios, equipamentos, materiais e serviços de apoio específicos segundo Grupo- Ingressantes/Concluintes - na Área/Subárea da IES



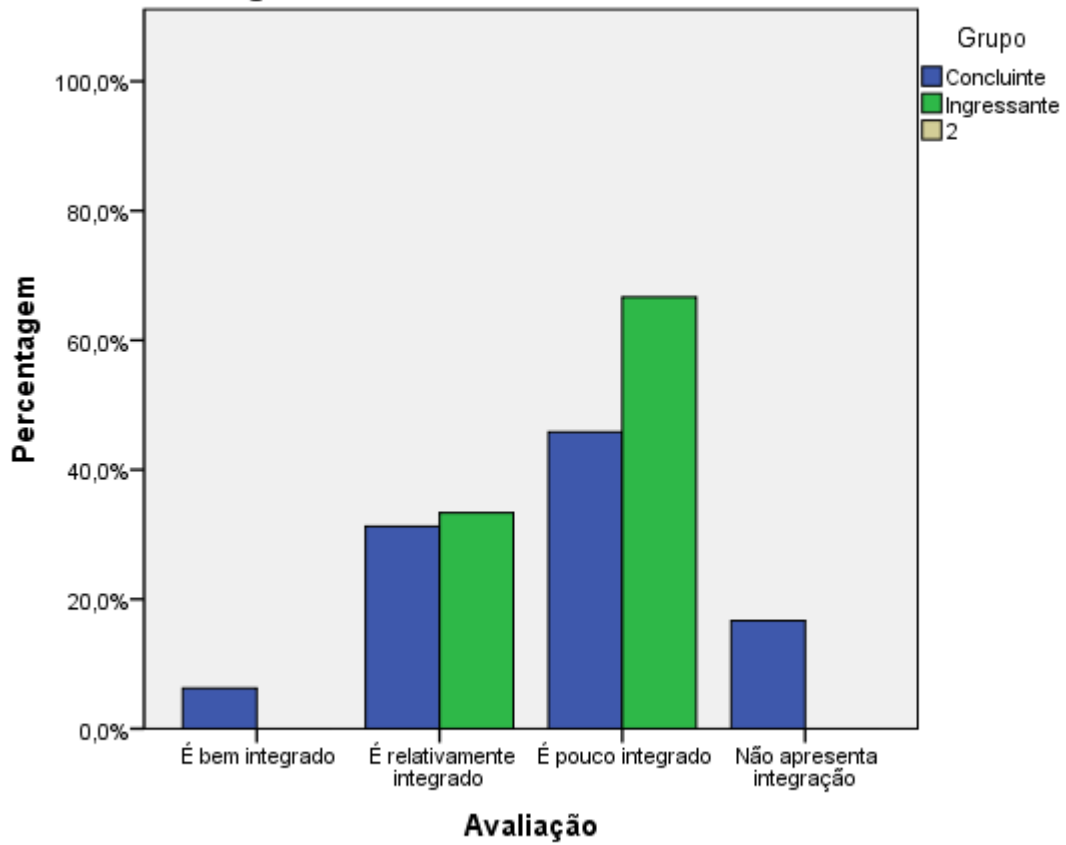
Fonte: MEC/INEP/DAES-ENADE/2009

Gráfico 5g - Adequação das salas de aula ao número de estantes segundo Grupo- Ingressantes/Concluintes - na Área/Subárea da IES



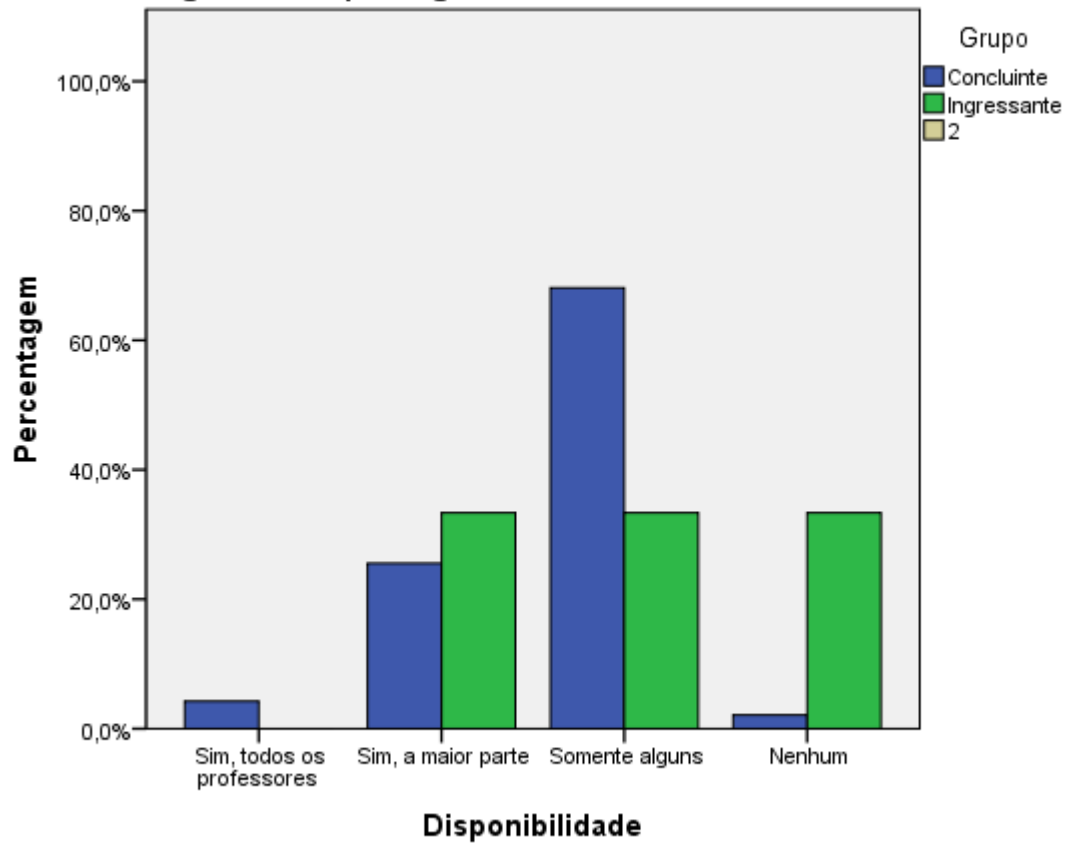
Fonte: MEC/INEP/DAES-ENADE/2009

**Gráfico 5h - Avaliação do currículo do curso segundo Grupo-
Ingressantes/Concluintes - na Área/Subárea da IES**



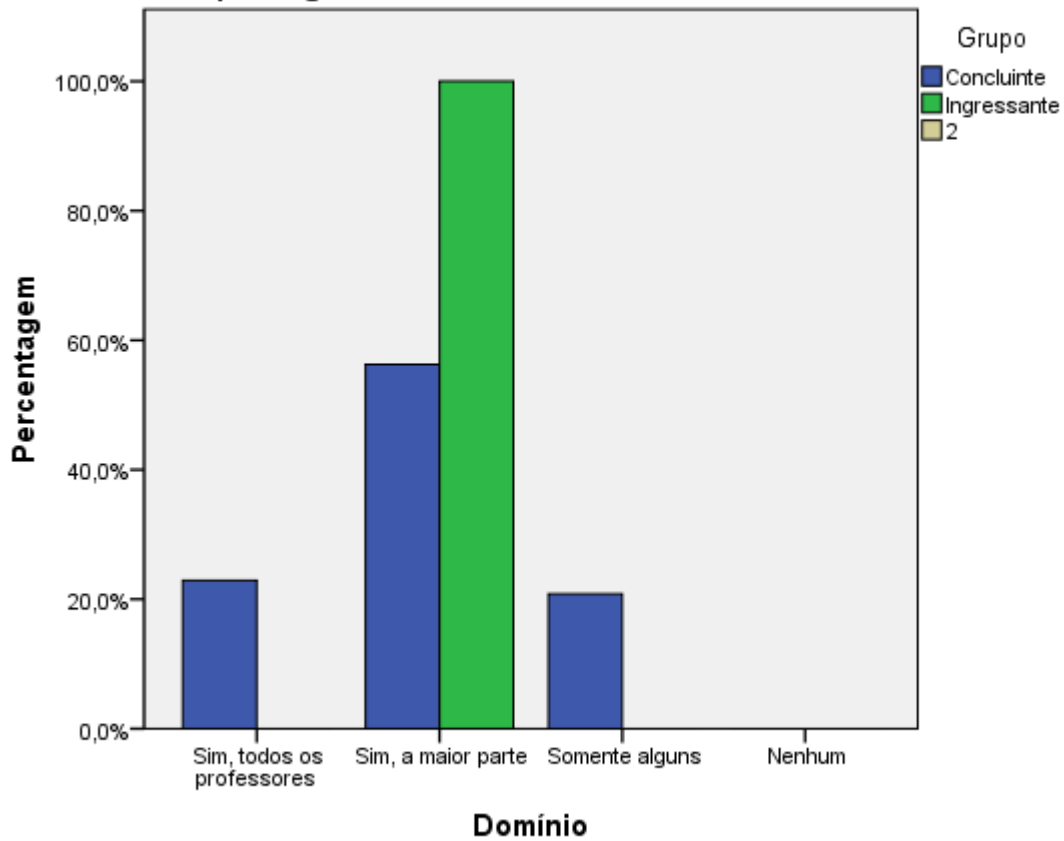
Fonte: MEC/INEP/DAES-ENADE/2009

Gráfico 5i - Disponibilidade dos professores do curso para orientação extra-classe segundo Grupo- Ingressantes/Concluintes - na Área/Subárea da IES



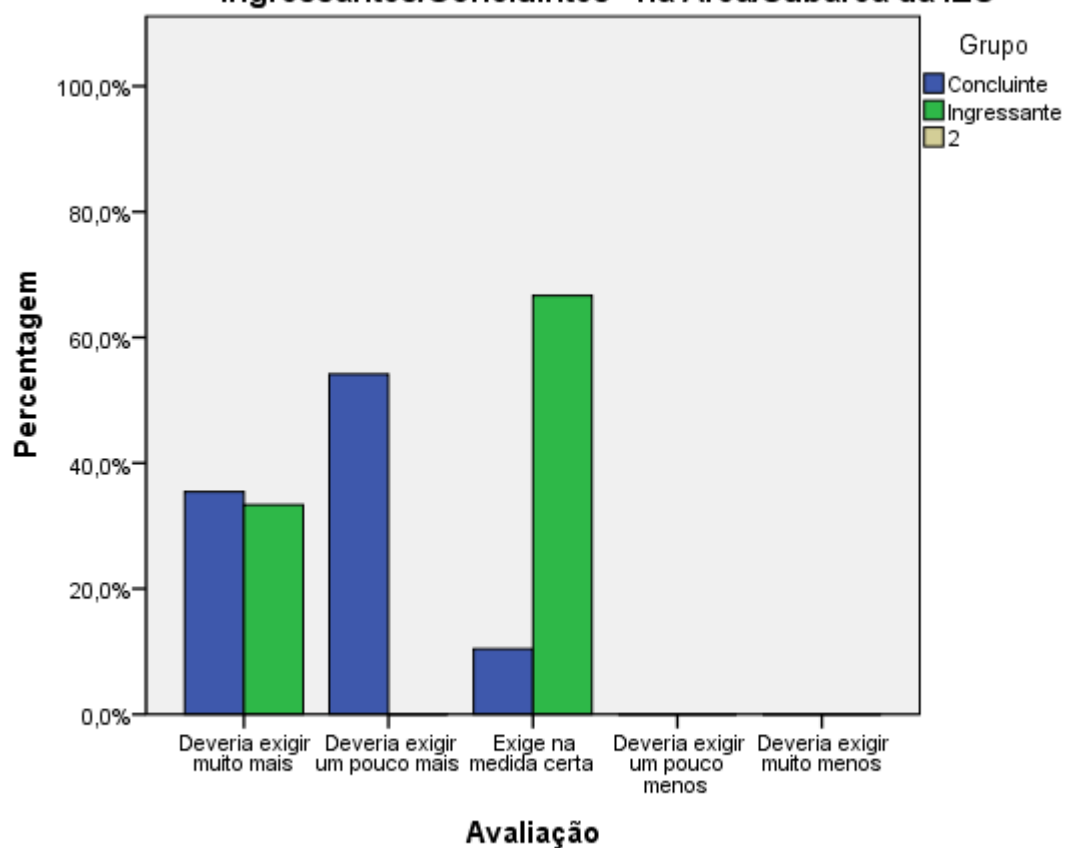
Fonte: MEC/INEP/DAES-ENADE/2009

Gráfico 5j - Domínio dos professores para ministrar as disciplinas segundo Grupo- Ingressantes/Concluintes - na Área/Subárea da IES



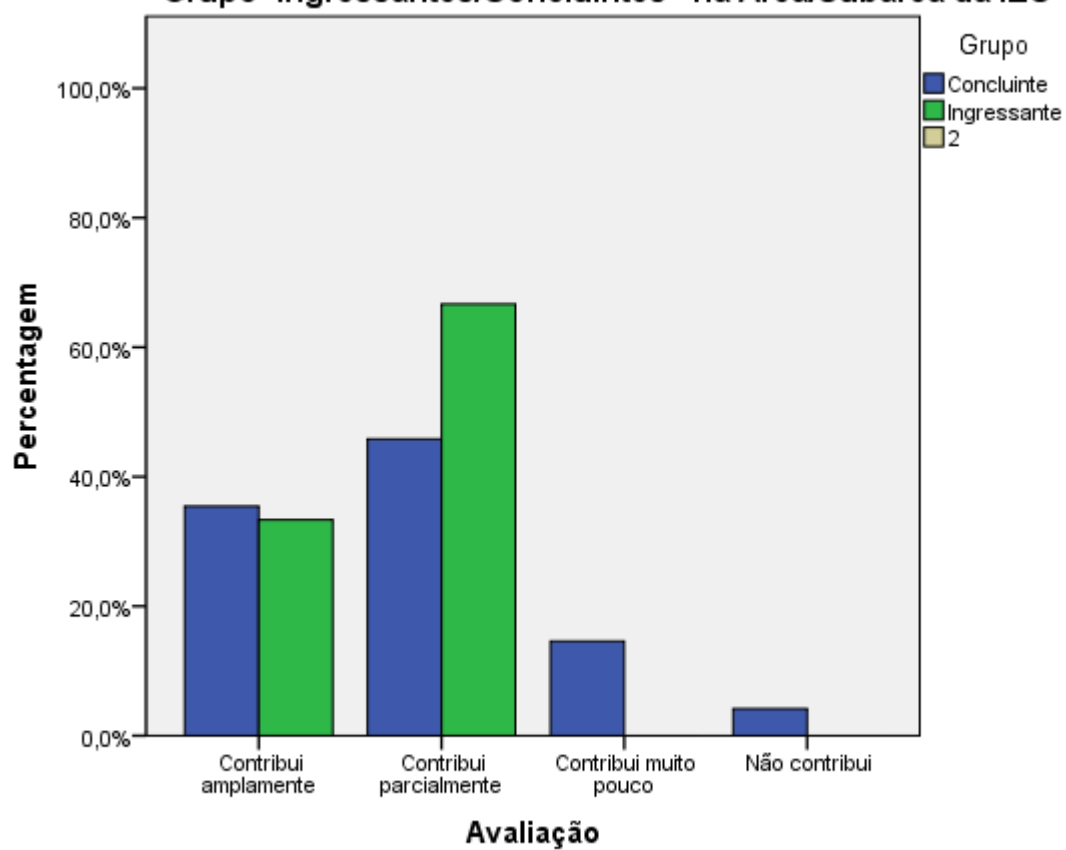
Fonte: MEC/INEP/DAES-ENADE/2009

**Gráfico 5k - Avaliação do nível de exigência do curso segundo Grupo-
Ingressantes/Concluintes - na Área/Subárea da IES**



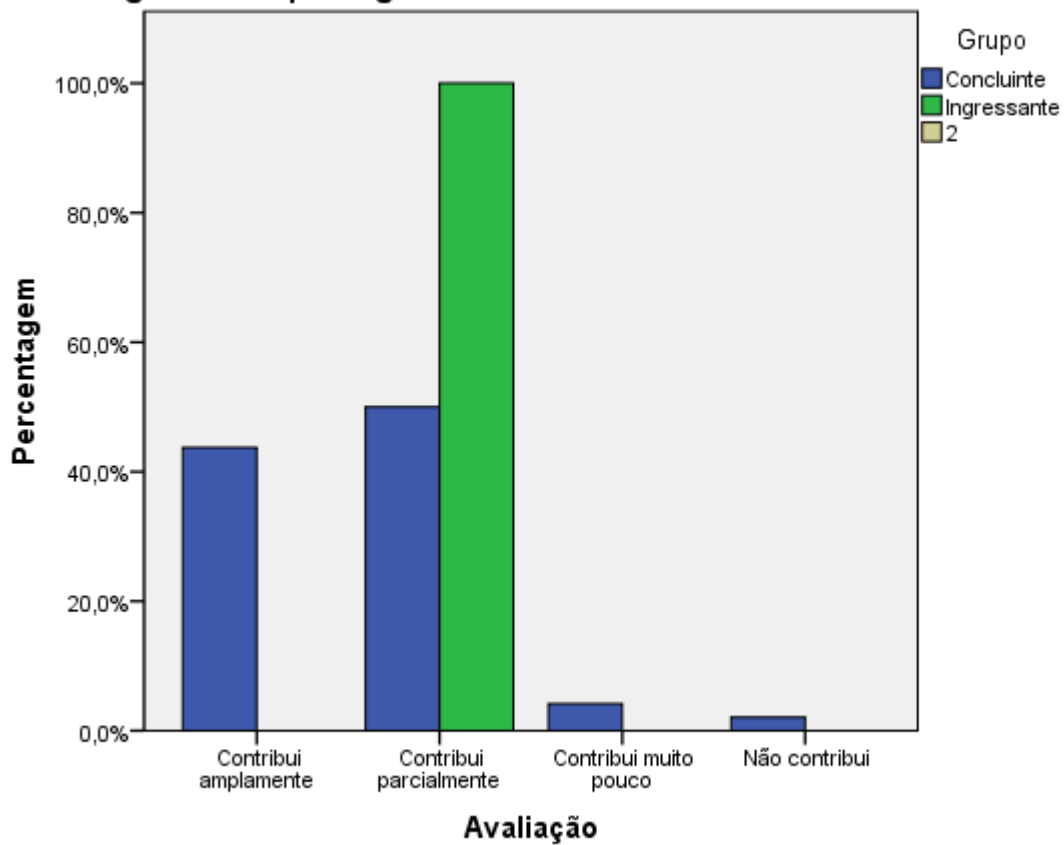
Fonte: MEC/INEP/DAES-ENADE/2009

Gráfico 5I - Contribuição do curso para a aquisição de cultura geral segundo Grupo- Ingressantes/Concluintes - na Área/Subárea da IES



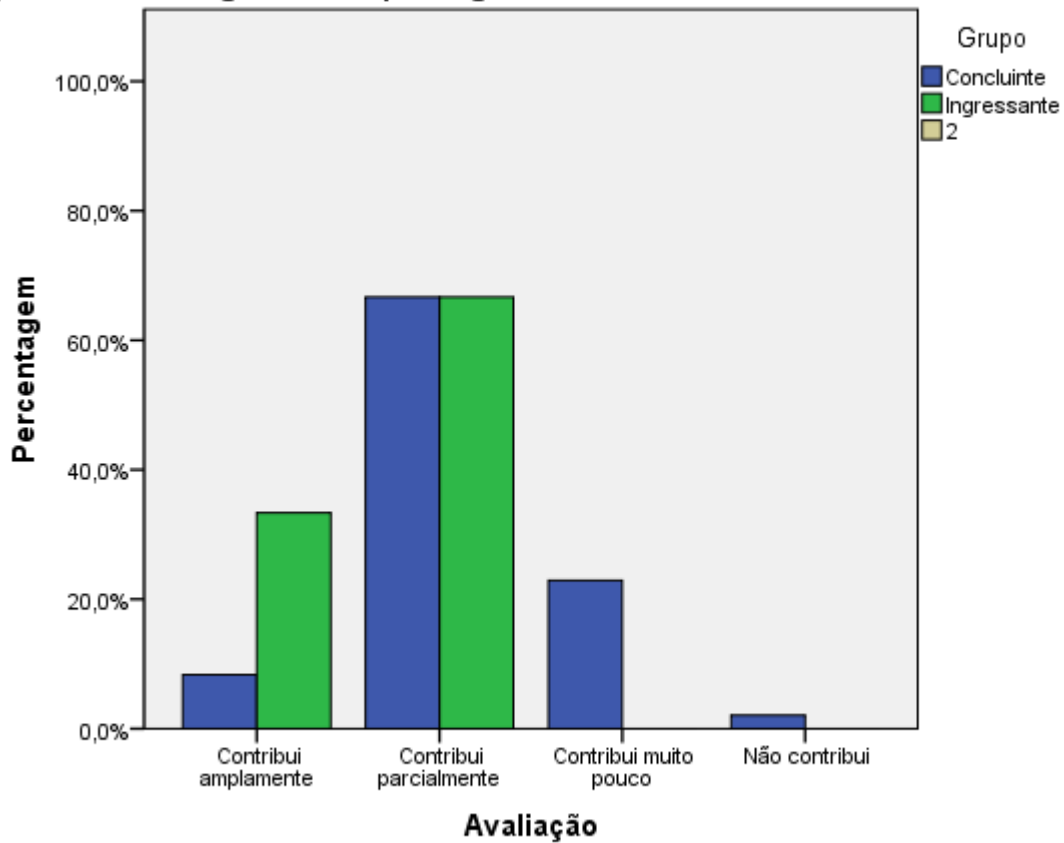
Fonte: MEC/INEP/DAES-ENADE/2009

Gráfico 5m - Contribuição do curso para a aquisição de formação teórica na área segundo Grupo- Ingressantes/Concluintes - na Área/Subárea da IES



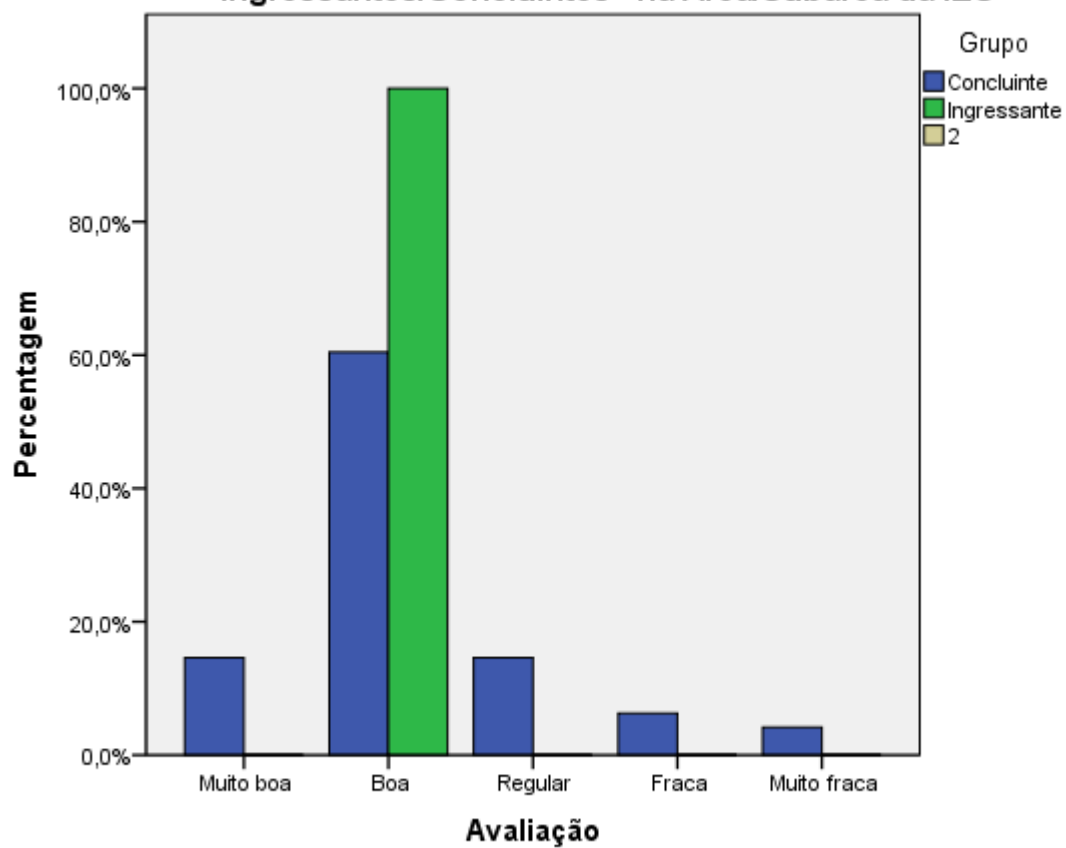
Fonte: MEC/INEP/DAES-ENADE/2009

Gráfico 5n - Contribuição do curso para a preparação para o exercício profissional segundo Grupo- Ingressantes/Concluintes - na Área/Subárea da IES



Fonte: MEC/INEP/DAES-ENADE/2009

**Gráfico 5o - Contribuição do curso para a formação segundo Grupo-
Ingressantes/Concluintes - na Área/Subárea da IES**



Fonte: MEC/INEP/DAES-ENADE/2009

ANEXOS

**Quadro I - Percentual de acertos dos ingressantes nas questões
objetivas em Formação Geral**

Questão	IES	Região	Brasil	Cat. Adm.	Org. Acad.
1	-	-	-	-	-
2	6,3%	64,0%	61,2%	72,3%	62,9%
3	3,1%	54,8%	54,3%	61,9%	55,3%
4	6,3%	27,4%	27,5%	34,6%	28,9%
5	6,3%	34,1%	32,7%	49,6%	34,9%
6	6,3%	52,6%	50,0%	67,8%	53,1%
7	6,3%	64,5%	66,0%	82,3%	69,6%
8	6,3%	79,8%	80,4%	84,7%	81,5%
Total	100,0%	100,0%	100,0%	100,0%	100,0%

Fonte: MEC/INEP/DAES-ENADE/2009

Nota: Linhas em branco denotam questões anuladas pela comissão ou pelo critério do coeficiente de correlação ponto-bisserial

**Quadro II - Distribuição das respostas dadas pelos ingressantes às questões objetivas em
Formação Geral**

Questão / Gabarito	A	B	C	D	E	SI
1 / E	-	-	-	-	-	-
2 / C	-	-	6,3%	-	-	93,8%
3 / E	-	-	3,1%	-	3,1%	93,8%
4 / C	-	-	6,3%	-	-	93,8%
5 / B	-	6,3%	-	-	-	93,8%
6 / B	-	6,3%	-	-	-	93,8%
7 / A	6,3%	-	-	-	-	93,8%
8 / A	6,3%	-	-	-	-	93,8%

Fonte: MEC/INEP/DAES-ENADE/2009

Nota: Linhas em branco denotam questões anuladas pela comissão ou pelo critério do coeficiente de correlação ponto-bisserial

Quadro III - Média e Desvio-Padrão dos ingressantes às questões discursivas em Formação Geral

Questão	IES		Região		Brasil		Cat. Adm.		Org. Acad.	
	Média	Desvio- Padrão	Média	Desvio- Padrão	Média	Desvio- Padrão	Média	Desvio- Padrão	Média	Desvio- Padrão
9	-	-	-	-	-	-	-	-	-	-
10	5,9	23,4	24,1	34,0	27,9	35,0	29,7	37,9	28,6	35,3

Fonte: MEC/INEP/DAES-ENADE/2009

Nota: Linhas em branco denotam questões anuladas pela comissão ou pelo critério do coeficiente de correlação ponto-bisserial

**Quadro IV - Percentual de acertos dos ingressantes nas questões
objetivas em Componente Específico**

Questão	IES	Região	Brasil	Cat. Adm.	Org. Acad.
11	-	-	-	-	-
12	3,1%	51,6%	49,0%	59,6%	50,8%
13	3,1%	48,1%	48,3%	54,0%	49,4%
14	3,1%	23,1%	19,9%	30,6%	21,4%
15	-	-	-	-	-
16	-	-	-	-	-
17	-	-	-	-	-
18	-	-	-	-	-
19	-	36,8%	35,6%	53,6%	38,6%
20	-	35,5%	32,9%	37,6%	32,5%
21	3,1%	61,0%	59,1%	73,5%	62,0%
22	6,3%	19,2%	17,6%	20,1%	17,7%
23	3,1%	53,8%	51,2%	57,6%	51,7%
24	3,1%	28,5%	27,0%	30,1%	27,0%
25	3,1%	19,8%	17,3%	25,5%	17,9%
26	3,1%	26,7%	24,2%	27,7%	23,8%
27	3,1%	65,5%	65,6%	74,6%	66,2%
28	3,1%	24,2%	23,9%	33,3%	25,5%
29	-	-	-	-	-
30	6,3%	42,0%	38,0%	53,4%	39,4%
31	6,3%	48,4%	44,2%	54,6%	45,6%
32	6,3%	47,2%	45,3%	47,9%	46,3%
33	-	20,9%	19,7%	28,7%	20,7%
34	-	27,6%	26,8%	30,0%	27,2%
35	3,1%	44,2%	41,0%	44,9%	40,9%
36	6,3%	43,4%	41,6%	44,0%	41,3%
37	6,3%	49,6%	47,5%	61,6%	50,1%
Total	100,0%	100,0%	100,0%	100,0%	100,0%

Fonte: MEC/INEP/DAES-ENADE/2009

Nota: Linhas em branco denotam questões anuladas pela comissão ou pelo critério do coeficiente de correlação ponto-bisserial

**Quadro V - Distribuição das respostas dadas pelos ingressantes às questões objetivas em
Componente Específico**

Questão / Gabarito		A	B	C	D	E	SI
	11 / C	-	-	-	-	-	-
	12 / C	-	-	3,1%	3,1%	-	93,8%
	13 / B	-	3,1%	-	-	3,1%	93,8%
	14 / D	-	-	3,1%	3,1%	-	93,8%
	15 / B	-	-	-	-	-	-
	16 / E	-	-	-	-	-	-
	17 / C	-	-	-	-	-	-
	18 / B	-	-	-	-	-	-
	19 / A	-	3,1%	-	3,1%	-	93,8%
	20 / E	-	-	3,1%	3,1%	-	93,8%
	21 / A	3,1%	-	3,1%	-	-	93,8%
	22 / C	-	-	6,3%	-	-	93,8%
	23 / E	3,1%	-	-	-	3,1%	93,8%
	24 / E	-	3,1%	-	-	3,1%	93,8%
	25 / D	-	3,1%	-	3,1%	-	93,8%
	26 / D	-	-	3,1%	3,1%	-	93,8%
	27 / A	3,1%	-	3,1%	-	-	93,8%
	28 / A	3,1%	-	-	3,1%	-	93,8%
	29 / X	-	-	-	-	-	-
	30 / B	-	6,3%	-	-	-	93,8%
	31 / C	-	-	6,3%	-	-	93,8%
	32 / A	6,3%	-	-	-	-	93,8%
	33 / D	-	-	3,1%	-	3,1%	93,8%
	34 / E	-	3,1%	-	3,1%	-	93,8%
	35 / C	3,1%	-	3,1%	-	-	93,8%
	36 / A	6,3%	-	-	-	-	93,8%
	37 / E	-	-	-	-	6,3%	93,8%

Fonte: MEC/INEP/DAES-ENADE/2009

Nota: Linhas em branco denotam questões anuladas pela comissão ou pelo critério do coeficiente de correlação ponto-bisserial

Quadro VI - Média e Desvio-Padrão dos ingressantes às questões discursivas em Componente Específico

Questão	IES		Região		Brasil		Cat. Adm.		Org. Acad.	
	Média	Desvio- Padrão	Média	Desvio- Padrão	Média	Desvio- Padrão	Média	Desvio- Padrão	Média	Desvio- Padrão
38	4,3	17,1	13,6	20,2	13,5	20,4	18,1	25,1	14,0	21,2
39	2,9	11,7	14,1	20,9	12,3	20,1	17,8	25,1	12,5	20,5
40	3,6	15,5	17,4	21,8	14,0	19,7	18,5	24,1	13,7	20,0

Fonte: MEC/INEP/DAES-ENADE/2009

Nota: Linhas em branco denotam questões anuladas pela comissão ou pelo critério do coeficiente de correlação ponto-bisserial

**Quadro VII - Percentual de acertos dos concluintes nas questões
objetivas em Formação Geral**

Questão	IES	Região	Brasil	Cat. Adm.	Org. Acad.
1	-	-	-	-	-
2	63,2%	71,0%	69,0%	74,8%	70,2%
3	57,9%	62,8%	59,1%	66,2%	59,7%
4	47,4%	31,9%	32,3%	46,1%	34,0%
5	36,8%	37,9%	35,6%	48,6%	36,7%
6	54,4%	57,7%	55,4%	69,6%	57,3%
7	70,2%	69,9%	69,9%	83,2%	72,1%
8	71,9%	85,2%	84,6%	87,3%	84,9%
Total	100,0%	100,0%	100,0%	100,0%	100,0%

Fonte: MEC/INEP/DAES-ENADE/2009

Nota: Linhas em branco denotam questões anuladas pela comissão ou pelo critério do coeficiente de correlação ponto-bisserial

**Quadro VIII - Distribuição das respostas dadas pelos concluintes às questões objetivas em
Formação Geral**

Questão / Gabarito	A	B	C	D	E	SI
1 / E	-	-	-	-	-	-
2 / C	1,8%	1,8%	63,2%	-	8,8%	24,6%
3 / E	1,8%	1,8%	14,0%	-	57,9%	24,6%
4 / C	17,5%	7,0%	47,4%	-	3,5%	24,6%
5 / B	10,5%	36,8%	1,8%	24,6%	1,8%	24,6%
6 / B	7,0%	54,4%	5,3%	1,8%	7,0%	24,6%
7 / A	70,2%	1,8%	-	1,8%	1,8%	24,6%
8 / A	71,9%	-	-	1,8%	1,8%	24,6%

Fonte: MEC/INEP/DAES-ENADE/2009

Nota: Linhas em branco denotam questões anuladas pela comissão ou pelo critério do coeficiente de correlação ponto-bisserial

Quadro IX - Média e Desvio-Padrão dos concluintes às questões discursivas em Formação Geral

Questão	IES		Região		Brasil		Cat. Adm.		Org. Acad.	
	Média	Desvio- Padrão	Média	Desvio- Padrão	Média	Desvio- Padrão	Média	Desvio- Padrão	Média	Desvio- Padrão
9	-	-	-	-	-	-	-	-	-	-
10	31,0	39,3	28,5	37,4	33,3	37,2	31,3	38,7	33,4	37,4

Fonte: MEC/INEP/DAES-ENADE/2009

Nota: Linhas em branco denotam questões anuladas pela comissão ou pelo critério do coeficiente de correlação ponto-bisserial

**Quadro X - Percentual de acertos dos concluintes nas questões
objetivas em Componente Específico**

Questão	IES	Região	Brasil	Cat. Adm.	Org. Acad.
11	-	-	-	-	-
12	61,4%	65,9%	63,7%	73,9%	64,5%
13	50,9%	49,2%	51,2%	51,7%	51,1%
14	35,1%	29,9%	26,9%	45,0%	28,5%
15	-	-	-	-	-
16	-	-	-	-	-
17	-	-	-	-	-
18	-	-	-	-	-
19	66,7%	47,8%	47,1%	64,9%	49,1%
20	29,8%	32,1%	28,6%	39,1%	29,1%
21	70,2%	74,4%	74,6%	80,8%	75,7%
22	43,9%	33,8%	31,4%	43,6%	32,9%
23	49,1%	70,7%	69,8%	70,6%	69,4%
24	33,3%	29,3%	28,2%	30,7%	28,3%
25	54,4%	37,0%	35,5%	44,8%	35,8%
26	12,3%	37,8%	36,2%	42,1%	36,4%
27	66,7%	81,0%	82,3%	83,4%	82,3%
28	40,4%	36,2%	35,3%	45,4%	36,9%
29	-	-	-	-	-
30	57,9%	55,8%	53,5%	64,8%	54,5%
31	47,4%	56,4%	55,0%	62,1%	56,2%
32	61,4%	68,3%	69,1%	69,4%	69,5%
33	19,3%	27,3%	25,3%	37,0%	27,1%
34	45,6%	43,4%	44,6%	46,5%	45,4%
35	52,6%	66,4%	63,2%	58,1%	62,1%
36	45,6%	57,0%	57,1%	56,1%	57,0%
37	66,7%	74,9%	73,1%	76,7%	73,7%
Total	100,0%	100,0%	100,0%	100,0%	100,0%

Fonte: MEC/INEP/DAES-ENADE/2009

Nota: Linhas em branco denotam questões anuladas pela comissão ou pelo critério do coeficiente de correlação ponto-bisserial

Quadro XI - Distribuição das respostas dadas pelos concluintes às questões objetivas em

Componente Específico

Questão / Gabarito		A	B	C	D	E	SI
	11 / C	-	-	-	-	-	-
	12 / C	1,8%	7,0%	61,4%	-	7,0%	22,8%
	13 / B	8,8%	50,9%	1,8%	5,3%	10,5%	22,8%
	14 / D	5,3%	10,5%	10,5%	35,1%	15,8%	22,8%
	15 / B	-	-	-	-	-	-
	16 / E	-	-	-	-	-	-
	17 / C	-	-	-	-	-	-
	18 / B	-	-	-	-	-	-
	19 / A	66,7%	5,3%	1,8%	1,8%	-	24,6%
	20 / E	3,5%	21,1%	17,5%	3,5%	29,8%	24,6%
	21 / A	70,2%	-	1,8%	1,8%	1,8%	24,6%
	22 / C	1,8%	3,5%	43,9%	12,3%	14,0%	24,6%
	23 / E	8,8%	3,5%	10,5%	3,5%	49,1%	24,6%
	24 / E	7,0%	3,5%	1,8%	29,8%	33,3%	24,6%
	25 / D	3,5%	14,0%	-	54,4%	3,5%	24,6%
	26 / D	1,8%	8,8%	29,8%	12,3%	22,8%	24,6%
	27 / A	66,7%	1,8%	-	1,8%	5,3%	24,6%
	28 / A	40,4%	7,0%	5,3%	14,0%	5,3%	28,1%
	29 / X	-	-	-	-	-	-
	30 / B	3,5%	57,9%	5,3%	3,5%	5,3%	24,6%
	31 / C	1,8%	8,8%	47,4%	15,8%	1,8%	24,6%
	32 / A	61,4%	-	3,5%	-	10,5%	24,6%
	33 / D	10,5%	7,0%	12,3%	19,3%	26,3%	24,6%
	34 / E	1,8%	8,8%	7,0%	12,3%	45,6%	24,6%
	35 / C	12,3%	5,3%	52,6%	-	3,5%	26,3%
	36 / A	45,6%	21,1%	-	3,5%	3,5%	26,3%
	37 / E	3,5%	-	5,3%	-	66,7%	24,6%

Fonte: MEC/INEP/DAES-ENADE/2009

Nota: Linhas em branco denotam questões anuladas pela comissão ou pelo critério do coeficiente de correlação ponto-bisserial

Quadro XII - Média e Desvio-Padrão dos concluintes às questões discursivas em Componente Específico

Questão	IES		Região		Brasil		Cat. Adm.		Org. Acad.	
	Média	Desvio- Padrão	Média	Desvio- Padrão	Média	Desvio- Padrão	Média	Desvio- Padrão	Média	Desvio- Padrão
38	22,8	28,4	25,4	26,8	25,4	27,3	25,3	29,0	26,3	28,0
39	20,6	25,9	30,5	28,6	28,4	29,4	28,5	30,4	28,4	29,4
40	31,3	33,9	33,7	27,5	30,0	27,1	31,5	29,0	29,6	27,4

Fonte: MEC/INEP/DAES-ENADE/2009

Nota: Linhas em branco denotam questões anuladas pela comissão ou pelo critério do coeficiente de correlação ponto-bisserial

RESULTADO DO QUESTIONÁRIO DO ESTUDANTE

Quadro XIII - Perguntas 1 a 4 - por ingressantes e concluintes da Área/Subárea na IES e no Brasil

Perguntas:		IES		Brasil	
		Concluinte	Ingressante	Concluinte	Ingressante
ESTADO CIVIL	Solteiro(a)	91,7%	100,0%	73,4%	77,7%
	Casado(a)	6,3%	-	19,8%	16,0%
	Separado(a)/ desquitado(a)/ divorciado(a)	2,1%	-	3,8%	3,5%
	Viúvo(a)	-	-	,5%	,5%
	Outro	-	-	2,5%	2,3%
COR/RAÇA	Branco(a)	40,4%	33,3%	71,1%	67,0%
	Negro(a)	8,5%	33,3%	5,5%	6,5%
	Pardo(a)/ mulato(a)	46,8%	-	20,8%	24,2%
	Amarelo(a) (de origem oriental)	2,1%	-	1,7%	1,3%
	Indígena ou de origem indígena	2,1%	33,3%	1,0%	,9%
ONDE MORA	Em casa ou apartamento, sozinho	8,5%	-	7,4%	5,1%
	Em casa ou apartamento, com pais e/ou parentes	76,6%	66,7%	59,2%	66,4%
	Em casa ou apartamento, com cônjuge e/ou filhos	8,5%	-	25,0%	20,7%
	Em casa ou apartamento, com outras pessoas (incluindo república)	4,3%	33,3%	7,7%	6,7%
	Em alojamento universitário da própria instituição de ensino	-	-	,2%	,2%
	Em outros tipos de habitação individual ou coletiva (hotel, hospedaria, pensionato, etc.)	2,1%	-	,6%	,8%
N. PESSOAS MORAM JUNTAS	Nenhuma	10,6%	-	12,3%	9,4%
	Uma	17,0%	-	16,5%	12,8%
	Duas	23,4%	-	20,4%	20,2%
	Três	21,3%	33,3%	24,8%	25,8%
	Quatro	12,8%	33,3%	16,1%	18,8%
	Cinco	12,8%	-	6,2%	7,9%
	Seis	-	33,3%	2,2%	3,1%
	Mais de seis	2,1%	-	1,5%	2,0%

Fonte: MEC/INEP/DAES-ENADE/2009

RESULTADO DO QUESTIONÁRIO DO ESTUDANTE

Quadro XIV - Perguntas 5 e 6 - por ingressantes e concluintes da Área/Subárea na IES e no Brasil

Perguntas:		IES		Brasil	
		Concluinte	Ingressante	Concluinte	Ingressante
RENDA FAMILIAR	Nenhuma	-	-	4,2%	3,6%
	Até 1,5 salário mínimo (até R\$ 697,50)	10,6%	-	5,0%	7,7%
	Acima de 1,5 até 3 salários mínimos (R\$ 697,51 a R\$ 1.395,00)	8,5%	50,0%	17,8%	25,9%
	Acima de 3 até 4,5 salários mínimos (R\$ 1.395,01 a R\$ 2.092,50)	8,5%	-	16,6%	18,7%
	Acima de 4,5 até 6 salários mínimos (R\$ 2.092,51 a R\$ 2.790,00)	17,0%	-	12,0%	11,4%
	Acima de 6 até 10 salários mínimos (R\$ 2.790,01 a R\$ 4.650,00)	21,3%	50,0%	19,9%	16,4%
	Acima de 10 até 30 salários mínimos (R\$ 4.650,01 a R\$ 13.950,00)	31,9%	-	19,1%	13,1%
	Acima de 30 salários mínimos (mais de R\$ 13.951,01)	2,1%	-	5,3%	3,1%
SUSTENTO	Não tenho renda e meus gastos são financiados pela minha família ou por outras pessoas	58,3%	100,0%	47,3%	49,4%
	Tenho renda, mas recebo ajuda da família ou de outras pessoas para financiar meus gastos	29,2%	-	32,8%	29,2%
	Tenho renda e me sustento totalmente	6,3%	-	7,3%	6,6%
	Tenho renda, me sustento e contribuo com o sustento da família	2,1%	-	9,0%	10,8%
	Tenho renda, me sustento e sou o principal responsável pelo sustento da família	4,2%	-	3,5%	4,0%

Fonte: MEC/INEP/DAES-ENADE/2009

RESULTADO DO QUESTIONÁRIO DO ESTUDANTE

Quadro XV - Perguntas 7 a 9 - por ingressantes e concluintes da Área/Subárea na IES e no Brasil

Perguntas:		IES		Brasil	
		Concluinte	Ingressante	Concluinte	Ingressante
SITUAÇÃO DO TRABALHO	Não estou trabalhando	77,1%	100,0%	56,4%	52,5%
	Trabalho eventualmente	6,3%	-	6,6%	5,7%
	Trabalho até 20 horas semanais	8,3%	-	6,2%	4,7%
	Trabalho mais de 20 horas semanais e menos de 40 horas semanais	4,2%	-	11,3%	12,0%
	Trabalho em tempo integral – 40 horas semanais ou mais	4,2%	-	19,4%	25,2%
ESTÁGIO	Não fiz nenhum tipo de estágio	-	-	2,4%	65,0%
	Fiz ou faço somente estágio obrigatório	29,2%	-	36,3%	12,9%
	Fiz ou faço somente estágio não obrigatório	2,1%	-	2,8%	15,4%
	Fiz ou faço estágio obrigatório e não obrigatório	68,8%	-	58,5%	6,7%
BOLSA DE ESTUDOS/FINANC S/N	Sim	-	-	38,9%	34,8%
	Não se aplica – meu curso é gratuito (Passe para perg.: 11)	93,8%	66,7%	13,8%	10,1%
	Não (Passe para perg.: 11)	6,3%	33,3%	47,3%	55,1%

Fonte: MEC/INEP/DAES-ENADE/2009

RESULTADO DO QUESTIONÁRIO DO ESTUDANTE

Quadro XVI - Perguntas 10 e 11 - por ingressantes e concluintes da Área/Subárea na IES e no Brasil

Perguntas:		IES		Brasil	
		Concluinte	Ingressante	Concluinte	Ingressante
TIPO DE BOLSA DE ESTUDOS/FINANC	ProUni integral	-	-	15,7%	18,5%
	ProUni parcial	-	-	4,6%	8,2%
	FIES	50,0%	-	19,3%	9,7%
	ProUni Parcial e FIES	-	-	1,3%	1,6%
	Outro tipo de bolsa oferecido por governo estadual, distrital ou municipal	50,0%	-	12,0%	12,7%
	Bolsa integral ou parcial oferecida pela própria instituição de ensino	-	-	31,0%	34,0%
	Bolsa integral ou parcial oferecida por outra entidade (empresa, ONG, etc).	-	-	5,8%	5,7%
	Financiamento oferecido pela própria instituição de ensino	-	-	5,4%	5,6%
	Financiamento oferecido por outra entidade (banco privado, etc.).	-	-	1,8%	2,4%
	Mais de um dos tipos de bolsa ou financiamento citados	-	-	3,1%	1,6%
OUTRA BOLSA DE ESTUDO	Sim, bolsa permanência do ProUni	4,2%	-	,8%	,7%
	Sim, bolsa da própria instituição de ensino	4,2%	33,3%	4,1%	2,1%
	Sim, outro tipo de bolsa oferecido por órgão governamental	10,4%	33,3%	3,5%	1,1%
	Sim, outro tipo de bolsa oferecido por órgão não-governamental	2,1%	-	1,2%	,6%
	Não	79,2%	33,3%	90,3%	95,5%

Fonte: MEC/INEP/DAES-ENADE/2009

RESULTADO DO QUESTIONÁRIO DO ESTUDANTE

Quadro XVII - Perguntas 12 a 14 - por ingressantes e concluintes da Área/Subárea na IES e no Brasil

Perguntas:		IES		Brasil	
		Concluinte	Ingressante	Concluinte	Ingressante
AÇÃO AFIRMATIVA	Não	87,2%	33,3%	89,4%	84,9%
	Sim, por critério étnico-racial (negros, pardos e indígenas)	2,1%	33,3%	1,0%	1,0%
	Sim, por critério de renda	-	-	1,9%	2,6%
	Sim, por ter estudado em escola pública ou particular com bolsa de estudos	8,5%	-	1,6%	2,9%
	Sim, por sistema que combina dois ou mais critérios anteriores	2,1%	33,3%	3,9%	5,1%
	Sim, por sistema diferentes dos anteriores	-	-	2,1%	3,4%
	ESCOLARIDADE DO PAI	Nenhuma escolaridade	-	66,7%	3,4%
Ensino fundamental: 1º ao 5º ano (antiga 1ª à 4ª série)		10,4%	-	24,4%	26,9%
Ensino fundamental: 6º ao 9º ano (antiga 5ª à 8ª série)		2,1%	-	12,2%	14,1%
Ensino médio		58,3%	33,3%	29,6%	31,5%
Ensino superior		22,9%	-	21,8%	16,9%
Pós-graduação		6,3%	-	8,7%	6,2%
ESCOLARIDADE DA MÃE		Nenhuma escolaridade	2,1%	66,7%	3,0%
	Ensino fundamental: 1º ao 5º ano (antiga 1ª à 4ª série)	12,8%	-	21,4%	23,7%
	Ensino fundamental: 6º ao 9º ano (antiga 5ª à 8ª série)	-	-	12,6%	13,6%
	Ensino médio	46,8%	33,3%	31,0%	32,2%
	Ensino superior	25,5%	-	21,4%	18,1%
	Pós-graduação	12,8%	-	10,5%	8,7%

Fonte: MEC/INEP/DAES-ENADE/2009

RESULTADO DO QUESTIONÁRIO DO ESTUDANTE

Quadro XVIII - Pergunta 15 - por ingressantes e concluintes da Área/Subárea na IES

e no Brasil

		IES		Brasil	
		Concluinte	Ingressante	Concluinte	Ingressante
Perguntas:					
UF DO ENS. MÉDIO	AC	2,1%	-	,2%	,3%
	AL	-	-	1,5%	1,3%
	AM	-	-	1,5%	2,0%
	AP	-	-	,2%	,2%
	BA	97,9%	100,0%	5,4%	5,0%
	CE	-	-	1,8%	3,2%
	DF	-	-	3,2%	2,6%
	ES	-	-	1,5%	1,6%
	EX	-	-	,3%	,2%
	GO	-	-	2,2%	2,3%
	MA	-	-	,4%	,6%
	MG	-	-	12,9%	12,1%
	MS	-	-	,9%	1,7%
	MT	-	-	,7%	1,3%
	PA	-	-	1,4%	1,5%
	PB	-	-	1,0%	1,1%
	PE	-	-	3,6%	3,3%
	PI	-	-	,6%	1,3%
	PR	-	-	3,5%	3,7%
	RJ	-	-	8,7%	7,7%
	RN	-	-	1,5%	1,3%
	RO	-	-	,4%	,7%
	RR	-	-	2,5%	3,0%
	RS	-	-	9,8%	9,8%
	SC	-	-	4,1%	4,8%
	SE	-	-	,9%	,8%
	SP	-	-	28,5%	26,5%
TO	-	-	,4%	,4%	

Fonte: MEC/INEP/DAES-ENADE/2009

RESULTADO DO QUESTIONÁRIO DO ESTUDANTE

Quadro XIX - Perguntas 16 a 19 - por ingressantes e concluintes da Área/Subárea na IES e no Brasil

Perguntas:		IES		Brasil	
		Concluinte	Ingressante	Concluinte	Ingressante
MUDOU DE RES. PARA ESTUDAR	Não	75,0%	-	78,3%	81,9%
S/N	Sim, mudei de uma cidade para outra, dentro do mesmo estado	25,0%	100,0%	15,1%	13,0%
	Sim, mudei de estado	-	-	6,2%	4,9%
	Sim, mudei de país	-	-	,3%	,2%
TIPO DE ESCOLA ENS. MÉDIO	Todo em escola pública	23,4%	66,7%	42,3%	52,7%
	Todo em escola privada (particular)	72,3%	33,3%	43,9%	33,6%
	A maior parte em escola pública	-	-	5,6%	6,1%
	A maior parte em escola privada (particular)	2,1%	-	4,9%	4,1%
	Metade em escola pública e metade em escola privada (particular)	2,1%	-	3,3%	3,5%
TIPO DE CURSO ENS. MÉDIO	Ensino médio tradicional	95,8%	66,7%	77,8%	78,9%
	Profissionalizante técnico (eletrônica, contabilidade, agrícola, etc.)	-	-	10,5%	8,1%
	Profissionalizante magistério (Curso Normal)	2,1%	33,3%	6,8%	5,4%
	educação de jovens e Adultos – EJA / Supletivo	-	-	3,9%	6,6%
	Outro	2,1%	-	1,0%	1,0%
N. LIVROS	Nenhum	2,1%	33,3%	5,7%	6,7%
	Um ou dois	31,9%	33,3%	25,8%	31,8%
	Entre três e cinco	36,2%	33,3%	35,3%	38,0%
	Entre seis e oito	17,0%	-	14,3%	12,2%
	Mais de oito	12,8%	-	18,9%	11,3%

Fonte: MEC/INEP/DAES-ENADE/2009

RESULTADO DO QUESTIONÁRIO DO ESTUDANTE

Quadro XX - Perguntas 20 a 24 - por ingressantes e concluintes da Área/Subárea na IES e no Brasil

Perguntas:		IES		Brasil	
		Concluinte	Ingressante	Concluinte	Ingressante
HORAS PARA ESTUDO	Nenhuma, apenas assisto às aulas	-	-	4,6%	6,4%
	Uma a três	33,3%	-	41,6%	52,4%
	Quatro a sete	33,3%	100,0%	29,3%	26,1%
	Oito a doze	22,9%	-	14,2%	10,3%
	Mais de doze	10,4%	-	10,3%	4,8%
TURNO DE AULAS	Diurno (integral)	12,5%	-	15,9%	10,4%
	Diurno (matutino)	85,4%	100,0%	27,0%	25,8%
	Diurno (vespertino)	-	-	12,7%	7,7%
	Noturno	-	-	41,1%	52,6%
	Não há concentração em um turno	2,1%	-	3,3%	3,5%
COND. GERAIS DAS INSTAL. FÍSICAS	Sim, todas	-	-	36,3%	48,2%
	Sim, a maior parte	2,1%	-	42,2%	37,4%
	Somente algumas	45,8%	66,7%	19,6%	13,1%
	Nenhuma	52,1%	33,3%	1,9%	1,2%
COND. GERAIS SALA DE AULA X N. ALUNOS	Sim, todas	6,3%	-	53,5%	63,4%
	Sim, a maior parte	16,7%	33,3%	34,4%	28,2%
	Somente algumas	58,3%	66,7%	10,8%	7,4%
	Nenhuma	18,8%	-	1,3%	1,0%
COND. GERAIS LAB., EQUIP. ETC.	Sim, todos	-	-	34,3%	48,9%
	Sim, a maior parte	-	-	39,1%	33,7%
	Somente alguns	39,6%	33,3%	23,0%	14,8%
	Nenhum	60,4%	66,7%	3,6%	2,6%

Fonte: MEC/INEP/DAES-ENADE/2009

RESULTADO DO QUESTIONÁRIO DO ESTUDANTE

Quadro XXI - Perguntas 25 a 28 - por ingressantes e concluintes da Área/Subárea na IES e no Brasil

Perguntas:		IES		Brasil	
		Concluinte	Ingressante	Concluinte	Ingressante
COND. PARA AULAS PRÁTICAS	Sim, todos	-	-	39,1%	50,9%
	Sim, a maior parte	4,2%	-	37,9%	32,7%
	Somente alguns	35,4%	66,7%	18,6%	12,8%
	Nenhum	60,4%	33,3%	4,4%	3,6%

N. EQUIP PARA AULAS PRATICAS SUF?	Sim, todos	-	-	33,2%	44,6%
	Sim, a maior parte	4,3%	-	39,2%	34,7%
	Somente alguns	40,4%	100,0%	22,6%	16,8%
	Nenhum	55,3%	-	5,0%	3,8%
COMO TEM ACESSO A INTERNET?	Plenamente	-	-	55,8%	66,0%
	Parcialmente	27,7%	66,7%	40,2%	30,4%
	Não viabiliza para os estudantes do meu curso	38,3%	33,3%	2,6%	2,4%
	Não viabiliza para nenhum estudante	34,0%	-	1,4%	1,2%
USO DE REC AUDIOV. E TECNOL	Ampla e adequado	-	-	46,1%	62,1%
	Ampla, mas inadequado	2,1%	-	7,4%	8,1%
	Restrito, mas adequado	20,8%	-	33,2%	23,1%
	Restrito e inadequado	75,0%	66,7%	12,8%	6,0%
	A minha instituição não dispõe desses recursos / meios	2,1%	33,3%	,6%	,8%

Fonte: MEC/INEP/DAES-ENADE/2009

RESULTADO DO QUESTIONÁRIO DO ESTUDANTE

Quadro XXII - Perguntas 29 a 32 - por ingressantes e concluintes da Área/Subárea na IES e no Brasil

Perguntas:		IES		Brasil	
		Concluinte	Ingressante	Concluinte	Ingressante
FREQ DA BIBLIOTECA	Diariamente	6,3%	-	7,7%	11,7%
	Entre duas e quatro vezes por semana	10,4%	33,3%	26,6%	31,9%
	Uma vez por semana	31,3%	-	25,3%	22,6%
	Uma vez a cada 15 dias	18,8%	-	12,6%	9,6%
	Somente me época de provas e/ou trabalhos	25,0%	66,7%	24,6%	21,1%
	Nunca a utilizo	8,3%	-	3,2%	3,0%
	A instituição não tem biblioteca	-	-	,1%	,1%
CONSEGUE USAR A BIBLIOTECA	Sim, todas as vezes	18,8%	-	40,7%	57,1%
	Sim, a maior parte das vezes	60,4%	33,3%	47,9%	34,4%
	Somente algumas das vezes	16,7%	33,3%	10,6%	7,4%
	Nunca	4,2%	33,3%	,8%	1,2%
AVALIAÇÃO DO ACERVO DO BIBLIOTECA	É atualizado	2,1%	-	38,2%	57,7%
	É parcialmente atualizado	18,8%	33,3%	43,4%	32,9%
	É pouco atualizado	58,3%	66,7%	13,5%	7,0%
	É desatualizado	20,8%	-	4,9%	2,4%
AVALIAÇÃO DO ACERVO DE PERIÓDICOS	É atualizado	9,1%	-	44,2%	58,1%
	É parcialmente atualizado	47,7%	33,3%	46,5%	36,3%
	É desatualizado	29,5%	66,7%	7,7%	3,8%
	Não existe acervo de periódicos especializados	13,6%	-	1,6%	1,8%

Fonte: MEC/INEP/DAES-ENADE/2009

RESULTADO DO QUESTIONÁRIO DO ESTUDANTE

Quadro XXIII - Perguntas 33 a 37 - por ingressantes e concluintes da Área/Subárea na IES e no Brasil

Perguntas:		IES		Brasil	
		Concluinte	Ingressante	Concluinte	Ingressante
HOR. BIBLIOTECA SATISFATÓRIO	Plenamente	33,3%	66,7%	84,2%	85,7%
	Parcialmente	54,2%	33,3%	14,1%	13,1%
	Não atende	12,5%	-	1,8%	1,2%
PLANOS DE ENSINO DOS PROF COMPLETOS?	Sim, todos	16,7%	33,3%	60,5%	64,6%
	Sim, a maior parte	50,0%	-	30,0%	28,8%
	Somente alguns	33,3%	66,7%	8,8%	6,0%
	Nenhum	-	-	,6%	,5%
CONTEUDOS TRABALHADOS COERENTES	Sim, todos os conteúdos	19,1%	-	40,2%	56,8%
	Sim, a maior parte	53,2%	66,7%	50,0%	37,8%
	Somente alguns	27,7%	33,3%	9,3%	5,0%
	Nenhum	-	-	,5%	,4%
SOLICITAÇÃO DE ATIV. DE PESQUISA	Sim, todos os professores	4,2%	33,3%	27,8%	41,2%
	Sim, a maior parte	54,2%	-	49,2%	44,6%
	Somente alguns	39,6%	66,7%	21,9%	13,5%
	Nenhum	2,1%	-	1,0%	,7%
LIVROS-TEXTOS E/OU MANUAIS COMO MAT ESTUDO	Sim, todos os professores	39,6%	-	51,3%	58,9%
	Sim, a maior parte	33,3%	66,7%	36,8%	33,2%
	Somente alguns	27,1%	33,3%	10,7%	7,2%
	Nenhum	-	-	1,2%	,8%

Fonte: MEC/INEP/DAES-ENADE/2009

RESULTADO DO QUESTIONÁRIO DO ESTUDANTE

Quadro XXIV - Perguntas 38 a 42 - por ingressantes e concluintes da Área/Subárea na IES e no Brasil

Perguntas:		IES		Brasil	
		Concluinte	Ingressante	Concluinte	Ingressante
ART DE PERIOD. ESPEC COMO MAT ESTUDO	Sim, todos os professores	25,0%	-	32,4%	30,8%
	Sim, a maior parte	54,2%	66,7%	43,4%	42,7%
	Somente alguns	18,8%	33,3%	22,3%	24,0%
	Nenhum	2,1%	-	1,8%	2,5%
MATERIAIS ELAB POR PROF COMO MAT ESTUDO	Sim, todos os professores	-	-	11,5%	21,4%
	Sim, a maior parte	20,8%	66,7%	28,6%	31,2%
	Somente alguns	79,2%	33,3%	53,4%	38,2%
	Nenhum	-	-	6,5%	9,2%
DISCIP PEDEM DOMINIO DE LG ESTRANGEIRA	Sim, todas as disciplinas	-	-	1,4%	2,0%
	Sim, na maior parte das disciplinas	4,2%	66,7%	2,8%	3,2%
	Sim, somente algumas disciplinas	47,9%	-	21,0%	17,7%
	Não, nenhuma disciplina exige	47,9%	33,3%	74,8%	77,1%
PROFESSORES ATENDEM FORA DE SALA	Sim, todos os professores	4,3%	-	13,4%	16,0%
	Sim, a maior parte	25,5%	33,3%	37,2%	33,8%
	Somente alguns	68,1%	33,3%	43,8%	42,4%
	Nenhum	2,1%	33,3%	5,6%	7,7%
PROFESSORES DOMINAM O CONTEUDO	Sim, todos os professores	22,9%	-	35,4%	54,0%
	Sim, a maior parte	56,3%	100,0%	55,4%	39,1%
	Somente alguns	20,8%	-	8,7%	6,4%
	Nenhum	-	-	,5%	,4%

Fonte: MEC/INEP/DAES-ENADE/2009

RESULTADO DO QUESTIONÁRIO DO ESTUDANTE

Quadro XXV - Perguntas 43 a 46 - por ingressantes e concluintes da Área/Subárea na IES e no Brasil

Perguntas:		IES		Brasil	
		Concluinte	Ingressante	Concluinte	Ingressante
CURSO RELACIONA O CONHEC AREA COM REAL BRASIL	Sim, todos as disciplinas	8,3%	-	35,3%	47,8%
	Sim, na maior parte das disciplinas	35,4%	33,3%	45,5%	39,2%
	Sim, somente algumas disciplinas	54,2%	33,3%	17,5%	11,7%
	Não contextualiza	2,1%	33,3%	1,6%	1,3%
AVALIAÇÃO DO CURR CURSO X CONTEUDOS DISCIP	É bem integrado	6,3%	-	43,4%	63,5%
	É relativamente integrado	31,3%	33,3%	41,6%	30,9%
	É pouco integrado	45,8%	66,7%	12,6%	4,6%
	Não apresenta integração	16,7%	-	2,4%	1,0%
CURSO TEM ATIV COMPLEMENTARES	Sim, regularmente, com programação diversificada	13,0%	-	42,9%	55,3%
	Sim, regularmente, com programação pouco diversificada	13,0%	-	14,3%	11,6%
	Sim, eventualmente, com programação diversificada	21,7%	-	23,5%	20,3%
	Sim, eventualmente, com programação pouco diversificada	41,3%	33,3%	14,9%	9,1%
	Não oferece atividades complementares	10,9%	66,7%	4,4%	3,7%
PARTICIPOU DE PROG INIC CIENTIFICA	Sim, participei e teve grande contribuição	43,8%	-	29,6%	13,4%
	Sim, participei e teve pouca contribuição	8,3%	-	6,5%	3,3%
	Sim, participei e não percebi nenhuma contribuição	2,1%	-	1,5%	,8%
	Não participei, mas a instituição oferece	45,8%	100,0%	54,0%	73,0%
	A instituição não oferece esse tipo de programa	-	-	8,4%	9,6%

Fonte: MEC/INEP/DAES-ENADE/2009

RESULTADO DO QUESTIONÁRIO DO ESTUDANTE

Quadro XXVI - Perguntas 47 a 50 - por ingressantes e concluintes da Área/Subárea na IES e no Brasil

Perguntas:		IES		Brasil	
		Concluinte	Ingressante	Concluinte	Ingressante
PARTICIPOU DE PROG DE MONITORIA	Sim, participei e teve grande contribuição	10,6%	-	17,7%	8,7%
	Sim, participei e teve pouca contribuição	2,1%	-	3,7%	1,9%
	Sim, participei e não percebi nenhuma contribuição	-	-	,9%	,6%
	Não participei, mas a instituição oferece	48,9%	100,0%	69,6%	81,1%
	A instituição não oferece esse tipo de programa	38,3%	-	8,1%	7,7%
PARTICIPOU DE PROG DE EXTENSÃO	Sim, participei e teve grande contribuição	68,8%	-	37,1%	15,8%
	Sim, participei e teve pouca contribuição	6,3%	-	5,3%	2,7%
	Sim, participei e não percebi nenhuma contribuição	2,1%	-	1,0%	,8%
	Não participei, mas a instituição oferece	22,9%	100,0%	47,7%	73,4%
	A instituição não oferece esse tipo de programa	-	-	8,8%	7,4%
CURSO APOIA COM \$ PARTICIP EM EVENTOS	Sim, sem restrições	4,2%	-	9,9%	18,3%
	Sim, mas apenas eventualmente	47,9%	66,7%	37,6%	43,0%
	Não apoia de modo algum	47,9%	33,3%	52,4%	38,8%
AVALIAÇÃO NIVEL DE EXIG DO CURSO	Deveria exigir muito mais	35,4%	33,3%	13,2%	7,9%
	Deveria exigir um pouco mais	54,2%	-	36,3%	25,0%
	Exige na medida certa	10,4%	66,7%	45,9%	62,2%
	Deveria exigir um pouco menos	-	-	4,2%	4,5%
	Deveria exigir muito menos	-	-	,5%	,4%

Fonte: MEC/INEP/DAES-ENADE/2009

RESULTADO DO QUESTIONÁRIO DO ESTUDANTE

Quadro XXVII - Perguntas 51 a 54 - por ingressantes e concluintes da Área/Subárea na IES e no Brasil

Perguntas:	IES	Brasil
------------	-----	--------

		Concluinte	Ingressante	Concluinte	Ingressante
CONTRIBUIÇÃO PARA CULTURA GERAL	Contribui amplamente	35,4%	33,3%	52,4%	67,3%
	Contribui parcialmente	45,8%	66,7%	37,9%	27,7%
	Contribui muito pouco	14,6%	-	8,1%	4,0%
	Não contribui	4,2%	-	1,6%	1,0%
CONTRIBUIÇÃO DE FORMAÇÃO TEÓRICA	Contribui amplamente	43,8%	-	64,1%	77,7%
	Contribui parcialmente	50,0%	100,0%	33,0%	20,0%
	Contribui muito pouco	4,2%	-	2,2%	1,6%
	Não contribui	2,1%	-	,7%	,7%
CONTRIBUIÇÃO PARA EXERC PROFISSIONAL	Contribui amplamente	8,3%	33,3%	52,4%	72,6%
	Contribui parcialmente	66,7%	66,7%	41,3%	24,0%
	Contribui muito pouco	22,9%	-	5,2%	2,6%
	Não contribui	2,1%	-	1,0%	,8%
CONTRIBUIÇÃO DO CURSO PARA FORMAÇÃO	Muito boa	14,6%	-	49,7%	64,0%
	Boa	60,4%	100,0%	40,3%	30,4%
	Regular	14,6%	-	7,8%	4,2%
	Fraca	6,3%	-	1,6%	1,0%
	Muito fraca	4,2%	-	,6%	,4%

Fonte: MEC/INEP/DAES-ENADE/2009